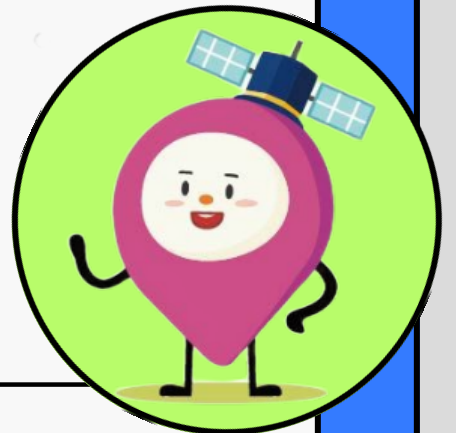


# 모자이크 영상, 수많은 장면이 하나의 지도로 이어지다

2편: 우리동네 최신 영상 지도를 내 손에!



국토위성센터  
인턴 최윤지



국토지리정보원

01

잠깐, 이 위성사진... 강아지 아닌가요?



사실 이 '강아지'의 정체는 바로...

.....  
서울시 '양천구'의 모자이크 영상!

.....  
1편의 '위성정사영상' 조각들을

.....  
퍼즐처럼 이어 붙이고 '양천구'의

.....  
행정구역 경계선 모양 그대로 깔끔

.....  
하게 '잘라낸' 최종 결과물이에요. -.-

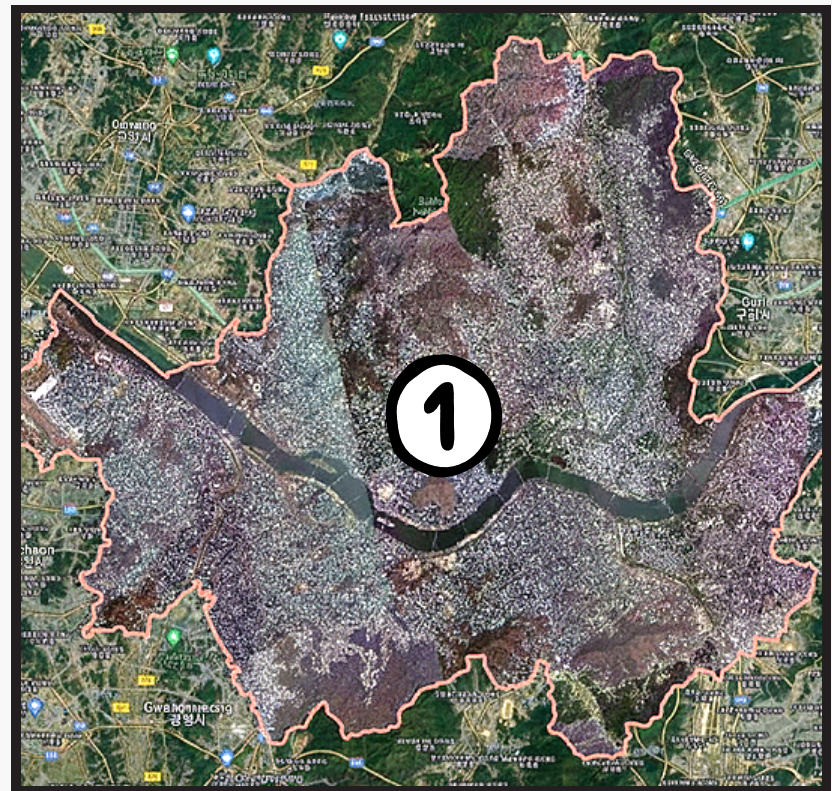
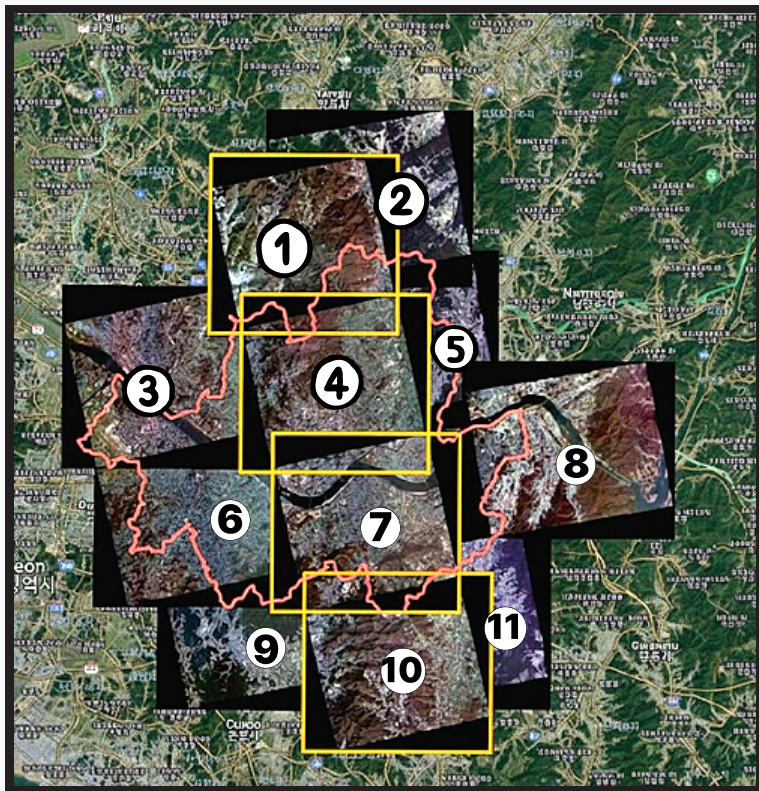


모자이크 영상은 이처럼 우리가 원하는 '행정구역' 단위로  
한눈에 볼 수 있는 '우리동네 최신 지도'입니다!

02

# 모자이크 영상, 왜 필요한가요?

## 서울특별시



### 위성 정사영상 (Before)

정사영상은 12km x 12km 격자 단위로 제공됩니다. 여러 조각이 모여 있지만, 지역 전체를 한눈에 보긴 어렵죠.

### 모자이크 영상 (After)

‘모자이크 영상’은 이런 격자 단위 영상을 하나로 연결·보정해 행정구역 전체 또는 사용자가 지정한 영역 단위로 제공합니다.

03

## 우리동네, 가장 최근에 언제 찍었을까?



'국토정보플랫폼 (map.ngii.go.kr)' 에서 우리동네를 찍은 가장 최신 날짜를 바로 확인할 수 있어요!

STEP 1. 오른쪽 상단 바탕화면 선택

STEP 2. 영상정보 체크

STEP 3. 정보확인

정보창에서 위성 이름과 가장 최근에 촬영한 날짜를 바로 확인 가능!

04

# 맞춤형 모자이크 영상 신청 가이드

## STEP 2 모자이크영상 신청



## STEP 1 위성영상 자료 신청 클릭

### STEP 1. 신청 메뉴 접속

왼쪽 메뉴에서 '위성영상 자료신청'을 클릭합니다.

### STEP 2. 모자이크 영상 탭 선택

상단의 '모자이크영상 신청' 탭을 선택합니다.

### STEP 3. 사용목적

영상을 어디에 사용할지 선택합니다.  
(예: 행위허가, 도시계획, 제작 및 활용)

'기본 입력(Basic, 50cm 해상도)'은 자동으로 입력됩니다.

### STEP 4. 신청 지역 검색

행정구역 검색 기능을 활용하여 원하는 지역을 설정합니다.

### STEP 5. 최종 신청 버튼 클릭

05

# 신청내역 확인

## 신청내역관리

[홈](#) > [신청내역관리](#)


### 신청내역

총 2건의 글이 있습니다. (1/1 페이지)

다운로드 내역

위성영상 자료신청 내역

신청일자

진행상태

영상유형



전체

전체

초기화

검색

<input type="checkbox"/>	이 번	신청일자	영상유형	주문ID	촬영(제작)일자	영상제품ID	정보	다운로드	비고	상태
<input type="checkbox"/>	1	2025-11-06	모자이크영상	202511_PUE5343		WO_AO_MO_202511 06_0002		<b>다운로드</b>	상세보기	자료준비 완료

맞춤형 모자이크 영상은 제작에 시간이 필요합니다.

제작이 완료되면,

마이페이지>신청내역관리>국토위성영상(신청내역)에서

확인 할 수 있습니다.

'상태'가 바뀌고 '다운로드' 버튼이 활성화되면 바로 내려받기 가능!

06

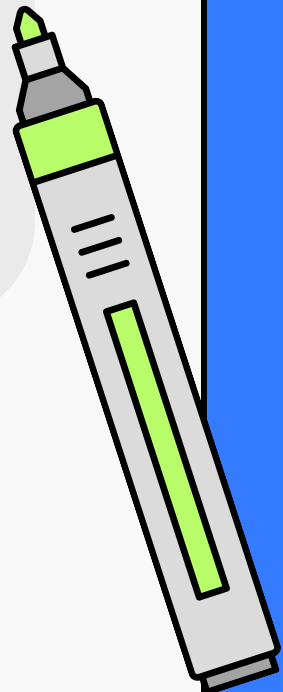
## 신청한 모자이크 영상 확인



신청 구역의 모자이크 영상 예시

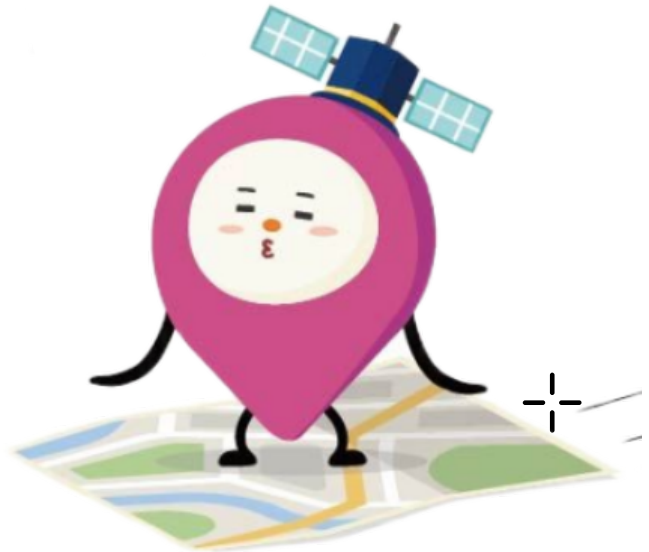
Q 이 서비스, 유료인가요?

아닙니다!  
국토정보플랫폼에서  
제공하는 국토위성 영상은  
누구나 무료로 신청하고  
다운로드할 수 있습니다.



궁금할 땐?

# 국토정보플랫폼, 국민과 함께하는 열린 공간정보



- 문의하기  
공간정보활용도움터 (☎ 031-210-2700)
- 더 알아보기  
국토지리정보원 (<https://ngii.go.kr>)  
국토위성센터 (<https://nlsc.ngii.go.kr>)  
국토정보플랫폼 (<https://map.ngii.go.kr>)