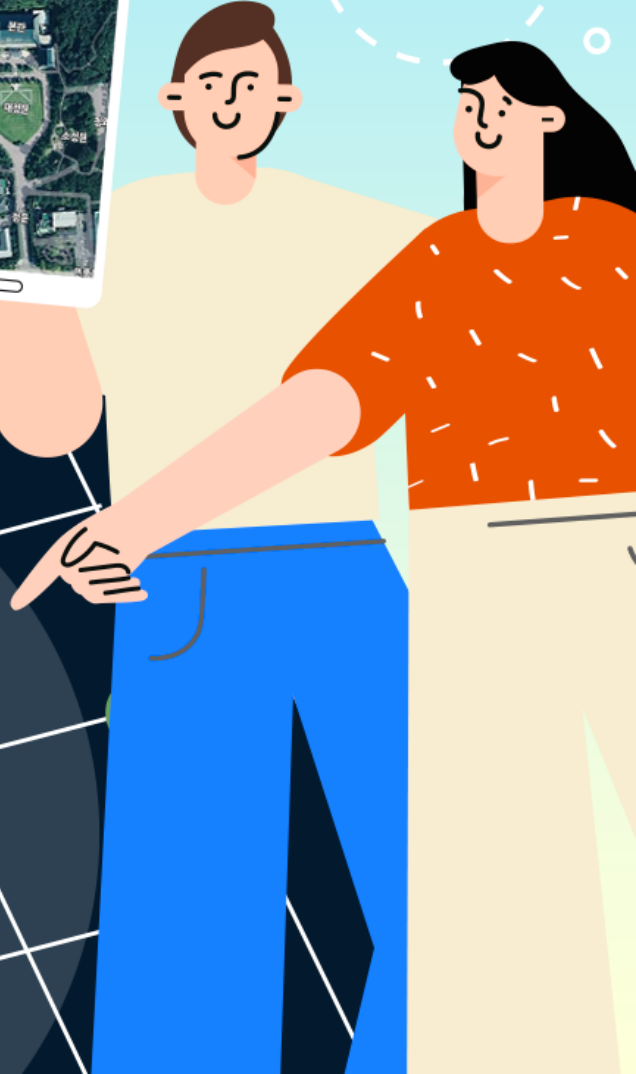




국토교통부  
국토지리정보원

국토지리정보원 국토정보플랫폼

# 하이브리드지도, 야간지도 서비스 개시



## 하이브리드지도와 야간지도 서비스, 이렇게 시작되었습니다.

하이브리드지도는  
영상 위 최소한의 정보가  
함께 표현되길 원해요



일반 민원인 요청

야간에 통합관제시스템 등  
지도 화면을 좀 더 편하게  
볼 수 있는 환경이 되길 원해요



소방청 소방재난본부,  
인천국제공항공사, 한국전력공사 등 요청

## 9월 5일 서비스 개시!

다양한 지도 사용자의 수요 지원을 위해  
하이브리드지도, 야간지도 서비스 추가 제공합니다.

# 〈국토정보플랫폼〉에서 하이브리드지도, 야간지도의 서비스를 시작합니다.



- 하이브리드와 야간지도를 추가하여 국토정보플랫폼과 브이월드를 통해 해당 지도를 서비스합니다.
- 관련 지도들은 국토정보플랫폼을 통해 API 및 데이터셋으로도 제공됩니다.





## 그렇다면, 하이브리드지도는 무엇인가요?



- 항공영상과 지도를 결합하여 볼 수 있도록 지도 위에 도로, 지명 등을 별도로 표시하여 제작한 지도입니다.

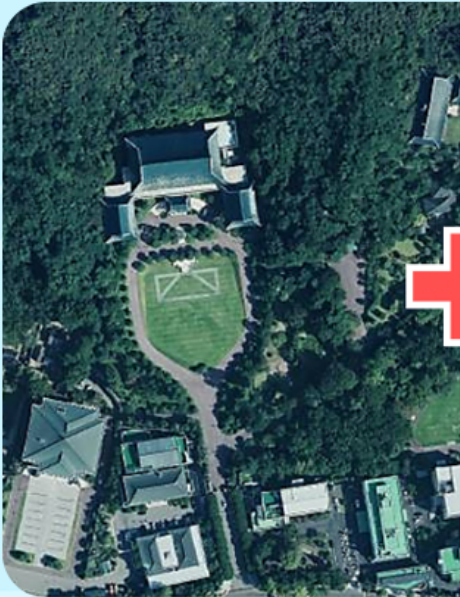
# 하이브리드지도는 이런 점이 좋아요!



항공영상

일반지도

하이브리드



- 기존의 영상지도에 지명, 도로를 중첩하여 볼 수 있기 때문에 지도 가독성이 좋아요.
- 일반지도만으로 파악하기 어려운 지리정보를 항공사진을 통해 사실적이고 입체적으로 지형을 파악할 수 있고, 다양한 의사결정에 도움을 줄 수 있어요.





# 야간지도에 대해서도 궁금하실텐데요, 야간지도에 대해 알려드릴게요!



- 야간에 사용할 수 있도록 눈의 피로도가 낮은 어두운 톤의 디자인과 심볼을 적용한 지도입니다.

# 야간지도는 이런 점이 좋아요!



- 주변 조명이 낮은 야간에 지도를 사용할 수 있도록 어두운 색채와 심볼을 적용하여 지도를 명확하게 판단할 수 있고, 눈의 피로도를 줄여 줄 수 있어요.
- 소방청 소방재난본부, 인천국제공항공사, 한국전력공사 등에서 야간에 통합관제시스템 등의 지도 화면을 좀 더 편하게 읽을 수 있도록 야간지도를 활용하고 있어요.

# 하이브리드지도와 야간지도는 누구나 사용이 가능합니다!



## 온라인 서비스

국토정보플랫폼  
국토정보맵 서비스를  
통한 지도서비스

오픈API(행정망, 인터넷망) 제공



## 오프라인 서비스

신청서 작성 ▶ 신청서 접수 ▶ 담당자 검토

▶ 승인 완료 ▶ 방문 수령

별도 승인 절차 완료 시  
지도데이터 수령 가능  
(원천데이터, 타일맵 자료 제공)

\*타일맵 : 축척에 따라 제작된 여러 장의 지도 이미지



하이브리드, 야간지도를 보고싶다면?

“바로 e맵”



더 자세한 정보는?

<https://map.ngii.go.kr>



국토교통부  
국토지리정보원