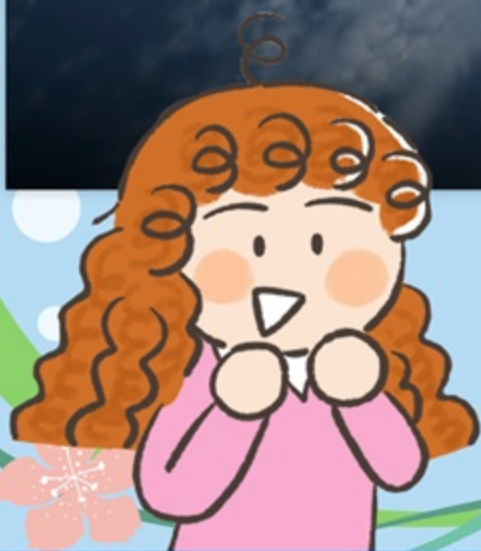


3편

웹툰으로 알아보는 국토지리정보원


변화하는 우리 국토,  
**국토위성**이 기록한다!



국토교통부  
국토지리정보원



올해는 유독 재난재해가 많은 해였던 것 같아.  
기록적인 장마에 산사태.. 큰 산불까지.

A cartoon illustration of a girl with curly brown hair, looking thoughtful with her hand to her chin. She is wearing a pink shirt. The background shows a blue sky with rain falling on a landscape with blue hills and white clouds. A speech bubble with a sun-like border contains the text.

지구에 대체  
무슨 일이 생긴 거야...



이게 다  
이상기후 현상  
때문이라고 하는데.

그럼 앞으로  
이런 재난들이  
더 많이 일어나게  
되겠지?

아무래도  
그렇겠지...

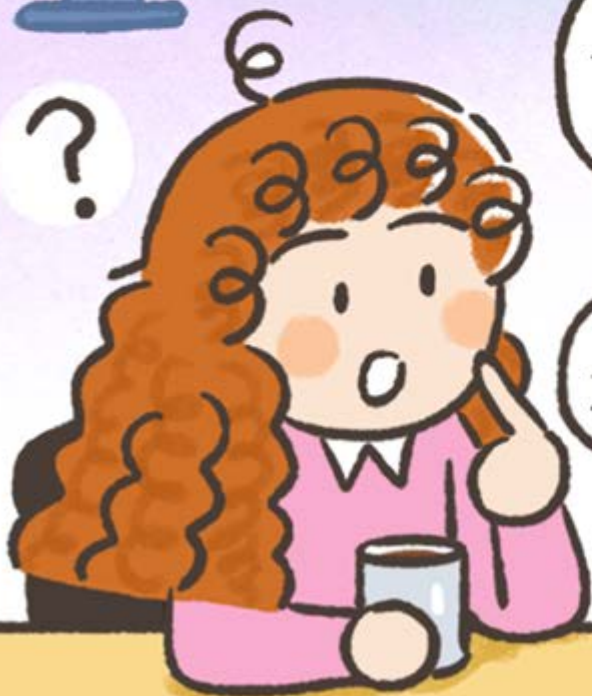


그래서 우리나라에는  
그런 재난들을 관측하고  
분석하는 기관들이 있는데



그중에  
국토위성센터가 있거든.  
들어본 적 있어?

아니.  
처음 들어 봐.





국토위성센터는,  
위성을 통해 정보를 수집, 제공해  
국토를 관리하고 재난에 대응할 수 있도록  
위성 정보를 지원해 주고 있는 곳이야.




국토관측

위성정보 제공

융·복합 정보생성

분석정보 제공





위성?  
우주에 떠있는 그 위성?

응!! 우리나라에는  
우리별, 천리안, 아리랑 같은  
이름의 위성이 있는데

국토위성센터에서  
내년에 '차세대 중형위성'을  
우주로 쏘아올릴거래!



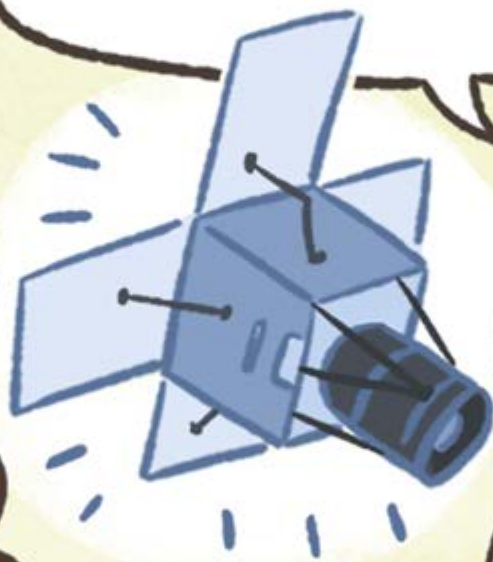
차세대  
중형위성?

국토, 농림, 수자원 등  
활용 목적별로 개발된 위성을

‘차세대 중형위성’이라 하고  
이중 1, 2호기를 ‘국토위성’이라고 하지!

?

!



국토위성은 500kg급 광학위성으로  
정밀광학카메라를 탑재하고 있어서  
지상관측 및 변화 탐지는 물론이고



산불, 산사태, 폭설, 홍수 피해를 정밀하게  
관측하여 신속히 대응할 수 있도록 해주는 위성이야.



이러한 국토위성에서 보내주는 위성정보를  
국토위성센터에서 수집·분석하여  
재난 재해를 정확하게 모니터링하고

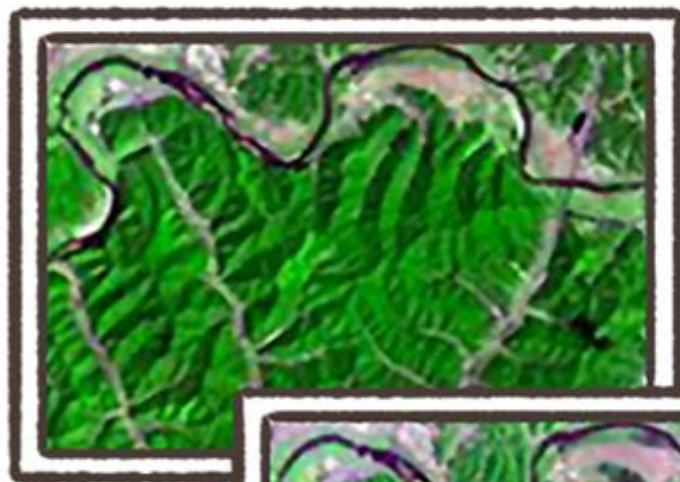
## 재난 재해 모니터링


산불  
발생 전



피해 복구와 관련한  
다양한 해결책을  
찾을 수 있는 거야!

산불  
발생 후





재난대응 외에도  
우리가 직접 가보기 힘든 극지역,  
분쟁지역 등에 대한 공간정보의 구축을  
위해서도 꼭 필요하다구!

국토위성은  
정말 다양하게 쓰이는구나!



국토위성센터도  
위성도 열일을 하는데

나도 이제부터 우리 국토에  
더욱더 관심을 가져야겠어!

