

2편

웹툰으로 알아보는 국토지리정보원

자율주행자동차의 '또 하나의 눈' 정밀도로지도



국토교통부
국토지리정보원




요즘 자율주행차가 화제다.

곧 자율주행차의
시대가 올 거야~

하지만 난 자율주행차가
안전한 건지 모르겠어.





실제로 외국에서
자율주행차 사고도 많이
일어났잖아.

음... 기존의 센서만을 이용한
자율주행차들은 아직 기술이
완벽하지 않아 사고가 많이 일어나지..

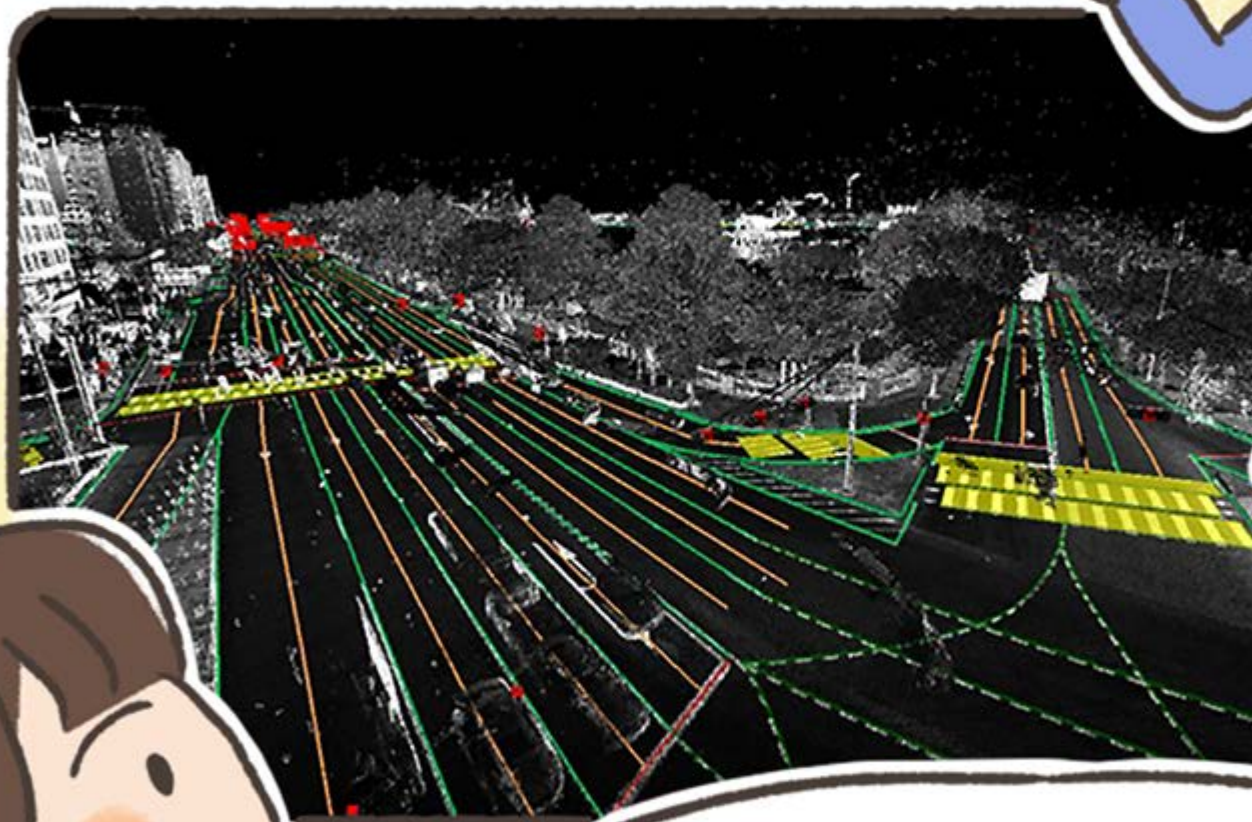
그래서!
국토지리정보원에서
정밀도로지도를
만드는 거야.



지도면 지도지
정밀도로지도는 뭐야?



정밀도로지도란,
자율주행차가 자신의 위치, 경로 설정·변경,
도로·교통 규제 등을 인지하도록 해주는
자율 주행 기본 인프라야!



차선이나 경계선 같은 도로 규제선이나
터널, 교량 등의 도로시설, 표지판 등을
3차원으로 정밀하게 표현한 전자지도를 말해.



쉽게 말해 자율주행차에
'또 하나의 눈'이 생긴다고
생각하면 되는 거지!



야간



폭설 / 폭우

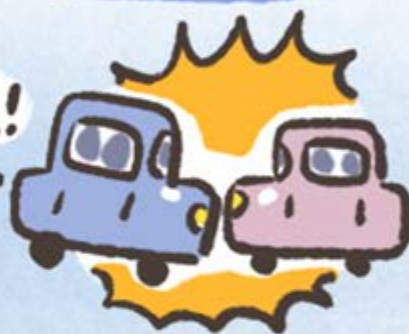


GPS 신호단절



센서오작동

사고!



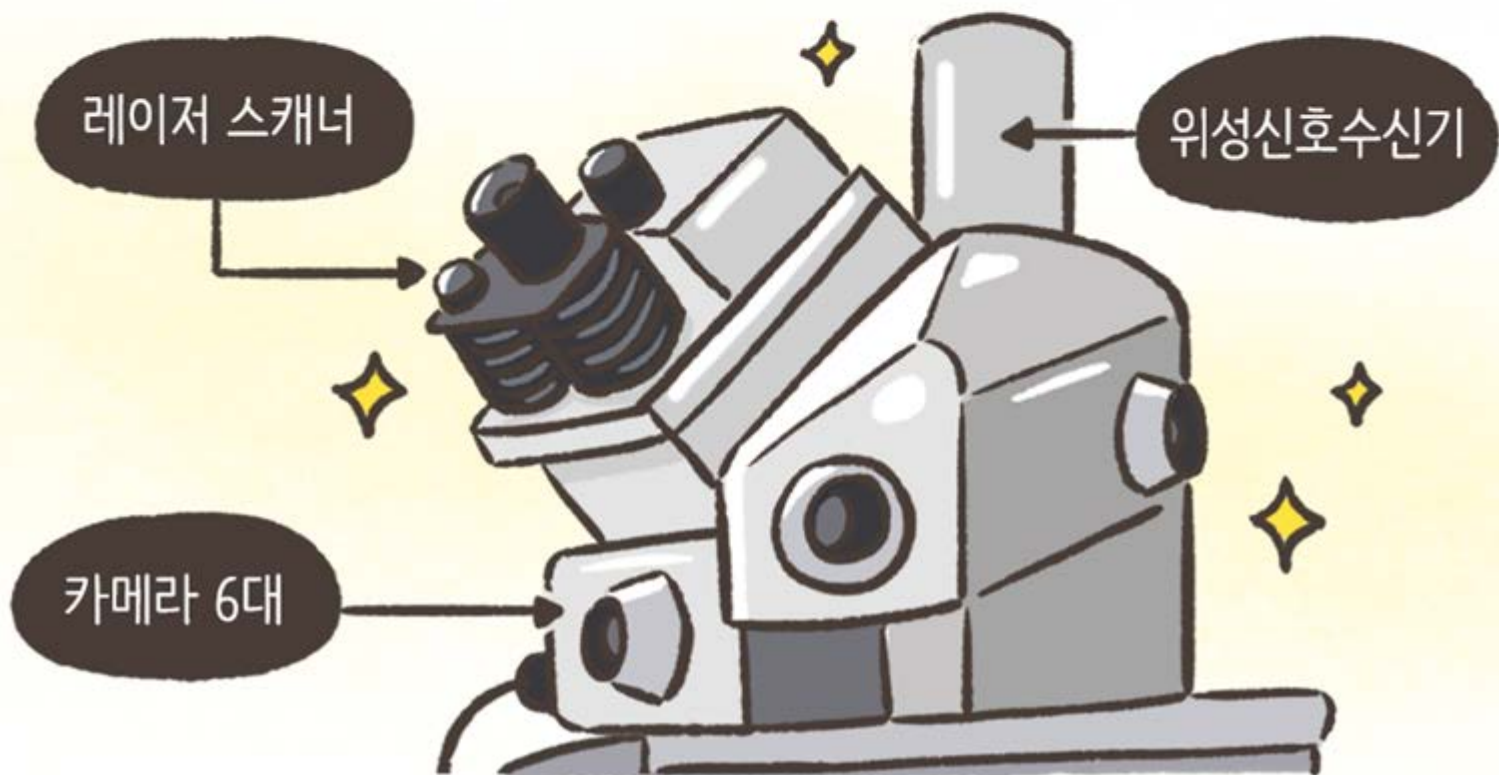
야간이나 폭설, 폭우
GPS 신호단절 등으로


센서가 오작동을 일으키면
사고로 연결될 수 있기 때문에
또 하나의 눈이 필요한 거야.

정밀도로지도는 자율주행차가 스스로 위치를 파악하고 최적의 길을 찾아가는 데 쓰이기 때문에



차 안의 센서가 결합되면
더욱 안전한 주행이 가능한 거구나!





정밀도로지도는
이동형 측량시스템(MMS)을
차 위에 올려서

레이저 스캐너와 카메라로
차선이나 도로주변 시설물 등의
형상과 위치정보를 취득해
만드는 거야.

노면선표시

주행경로노드

주행경로링크

안전표지

신호등

지주


노면표시

과속방지턱

차량방호시설

신호등, 차선 등 자율주행에 필요한 데이터가
빠곡하게 담겨 있어서 도로에 대한
가장 자세하고 정확한 지도라고 할 수 있지!

아하!
레이저를 이용해서
지도를 만들 수
있는 거구나!



정밀도로지도가 탑재된
안전한 자율주행차가
함께 할 날이 기대된다!

국토지리정보원이
자율주행차를 위한 지도도
만들고 있으니
그 날이 멀지
않은 것 같아!