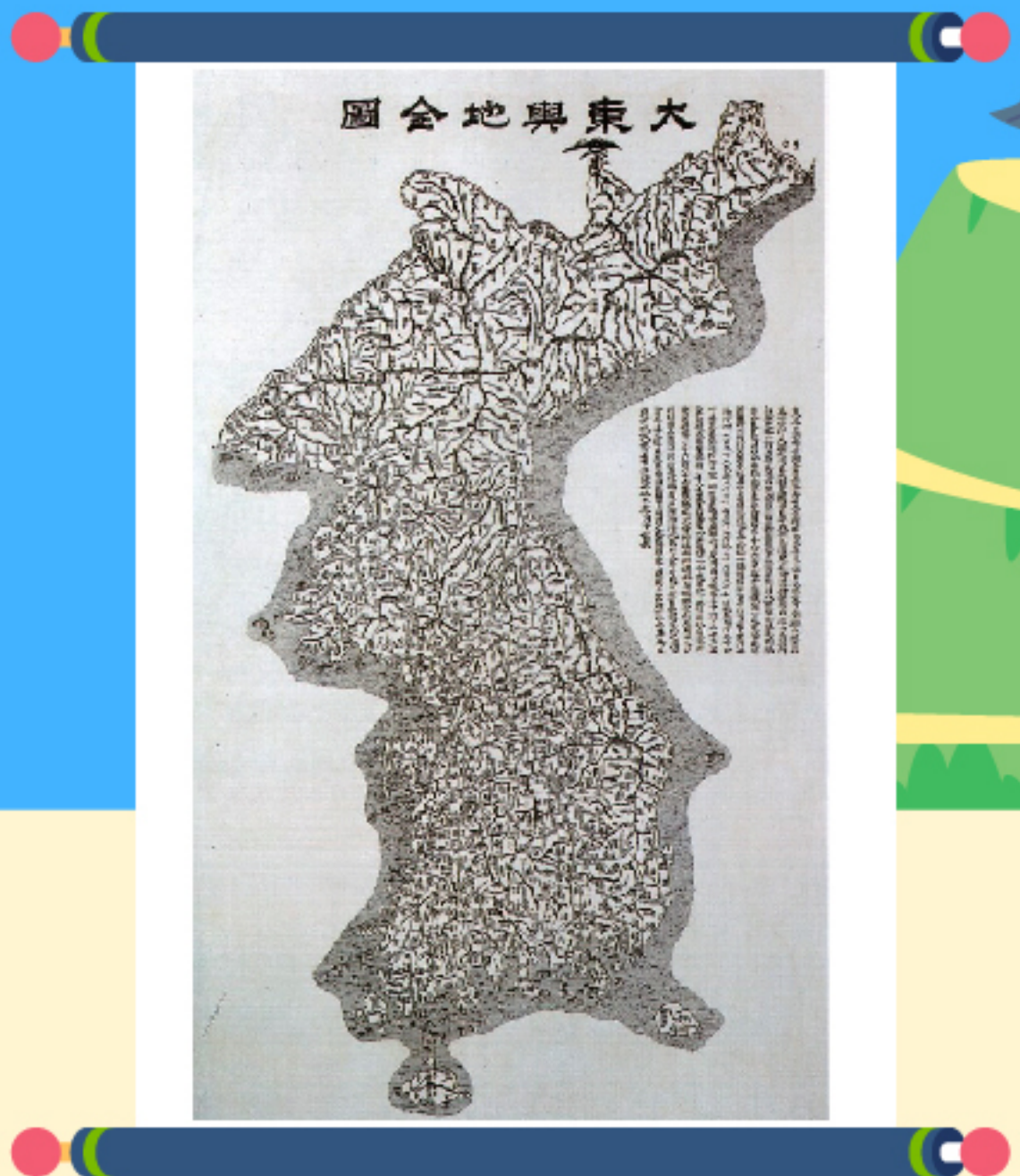


지도와 공간정보에 대한 모든 지식을 알려드리는

지식인

지도의 기원과 역사



국토교통부
국토지리정보원

인류 역사상 가장 오래된 지도는?

고대 바빌로니아 점토판 지도



<출처: 고대 바빌로니아 점토판 지도, 국토지리정보원>

기원전 700년경 제작된 고대 바빌로니아의 세계지도는
두 개의 큰 원을 그려 안쪽에는 육지를, 바깥쪽에는 바다를 나타낸 것으로
당시의 세계관을 잘 보여주고 있습니다.



서양의 지도(1)

프톨레마이오스 세계지도



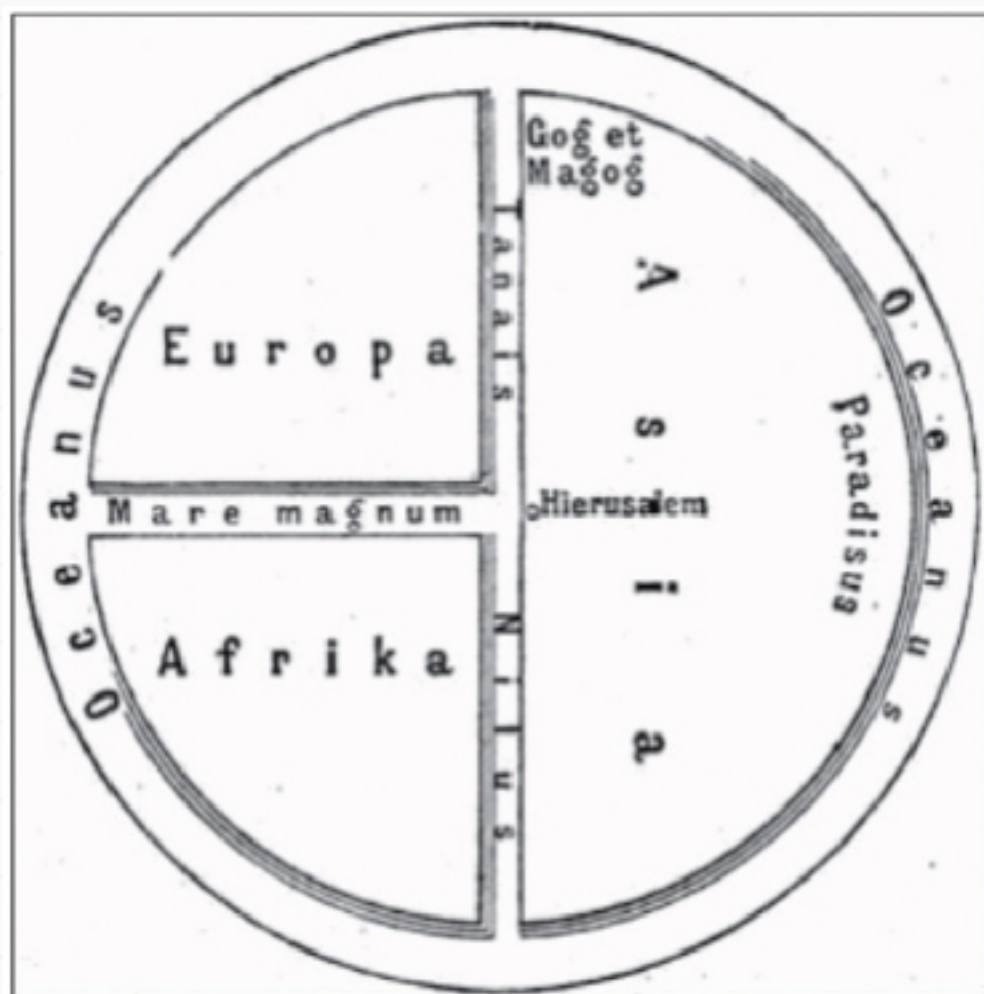
<출처: 프톨레마이오스 세계지도, 국토지리정보원>

프톨레마이오스가 AD 150년경에 만든 세계지도는 **천동설**에 바탕을 두었다는 오류가 있지만 **근대 지도의 기초**를 이뤘다는 평가를 받고 있습니다.



서양의 지도(2)

중세 시대 티오맵



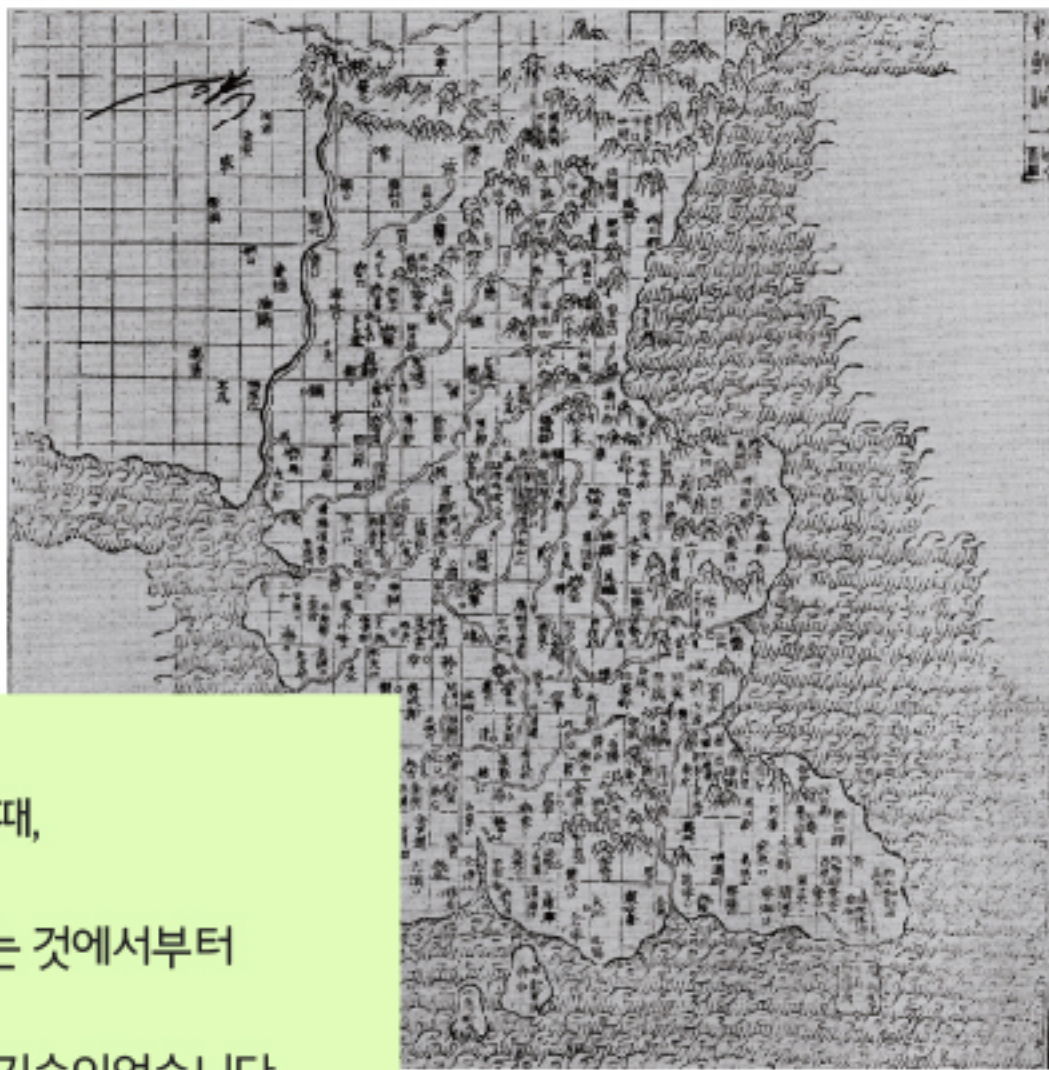
<출처: 초기의 티오맵(좌), 후기의 티오맵(우), 국토지리정보원>



중세 시대에는 기독교적인 세계관을 바탕으로 지도가 그려졌습니다.
이 시기의 지도는 종교적인 의미를 가지고 제작되었으며, 상상력에 의존하여 **회화 형태**로 만들어졌습니다.

동양의 지도(1)

명나라 광여도



방안도법이란?

방안도법은 지도를 제작 할 때,
섬유를 잘 때와 마찬가지로
방형의 격자 체계를 사용하는 것에서부터
유래된 것으로 17세기까지
중국의 보편적인 지도 제작 기술이었습니다.

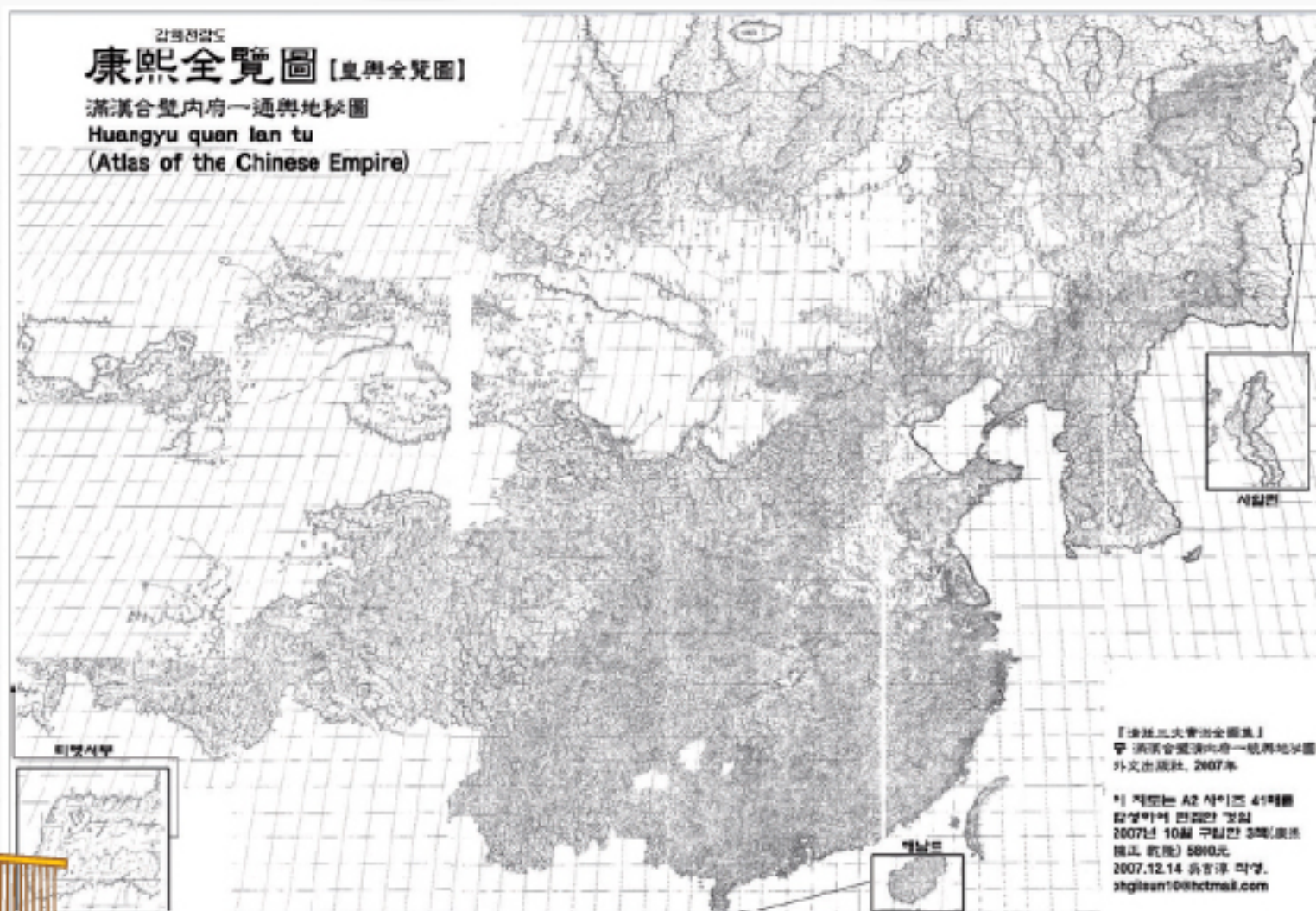
<출처: 광여도, 국토지리정보원>

동양의 고지도는 **방안도법 기술**을 적용한
방안식 지도가 유명한데요.
1555년 명나라의 나홍선이 제작한 <광여도>가
가장 대표적입니다.



동양의 지도(2)

청나라 강희전람도



<출처: 강희전람도, 국토지리정보원>



청나라 때에 이르러서는 유럽의 자연 과학에 관심이 많았던 강희제가 중국 전 국토에 대한 측량과 지도 제작을 지시하였으며, 1717년 <강희전람도>가 완성되었습니다.

우리나라의 지도(1)

조선의 혼일강리역대국도지도



조선 부분이 상대적으로
크게 묘사되어 있는 것이 참 흥미롭죠!

혼일강리역대국도지도

김사형, 이무, 이회가 만들었으며
동양에서 가장 오래된 세계지도로
평가되고 있습니다.

<출처: 혼일강리역대국도지도, 국토지리정보원>

우리나라는 **삼국시대와 고려 시대**에
이미 지도를 제작하였다는 기록이 남아 있고,
조선시대 때에는 1402년, 왕권 강화와 통치를 목적으로
<**혼일강리역대국도지도**>가 제작되었습니다.



우리나라의 지도(2)

김정호의 대동여지도



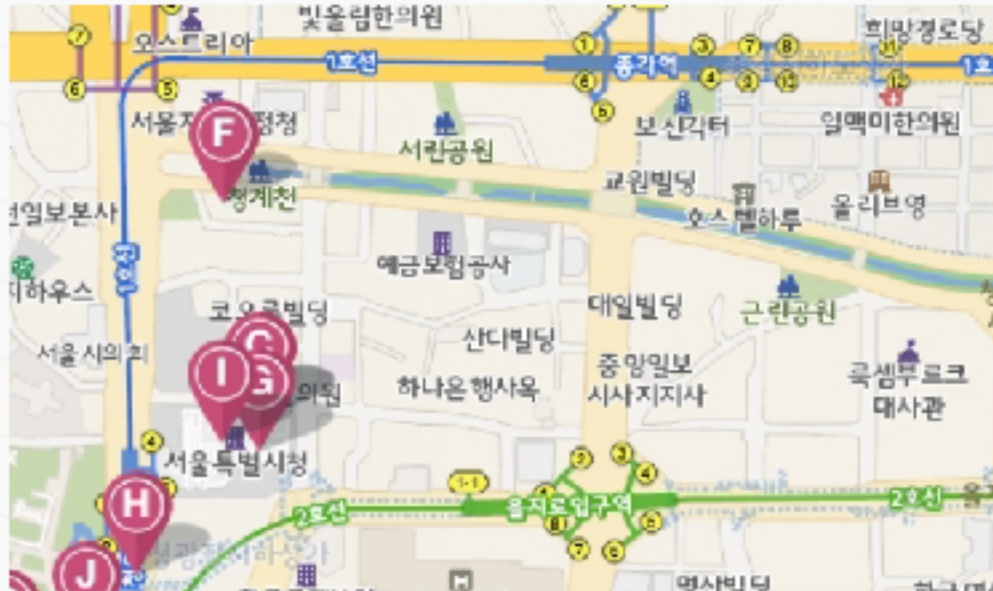
<출처: 대동여지도, 국토지리정보원>

김정호가 1861년 제작한 한반도의 지도입니다.
근대적 측량이 이루어지기 전 제작된 한반도의 지도 중
가장 정확한 지도라는 **평가**를 받고 있습니다.



현재의 지도

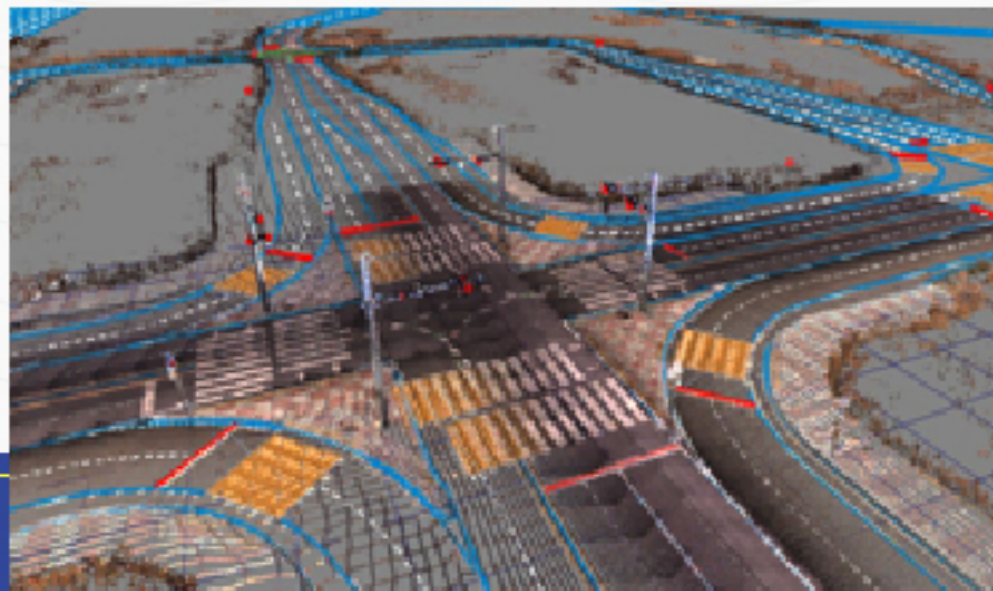
웹지도, 영상지도, 정밀도로지도, 점자지도



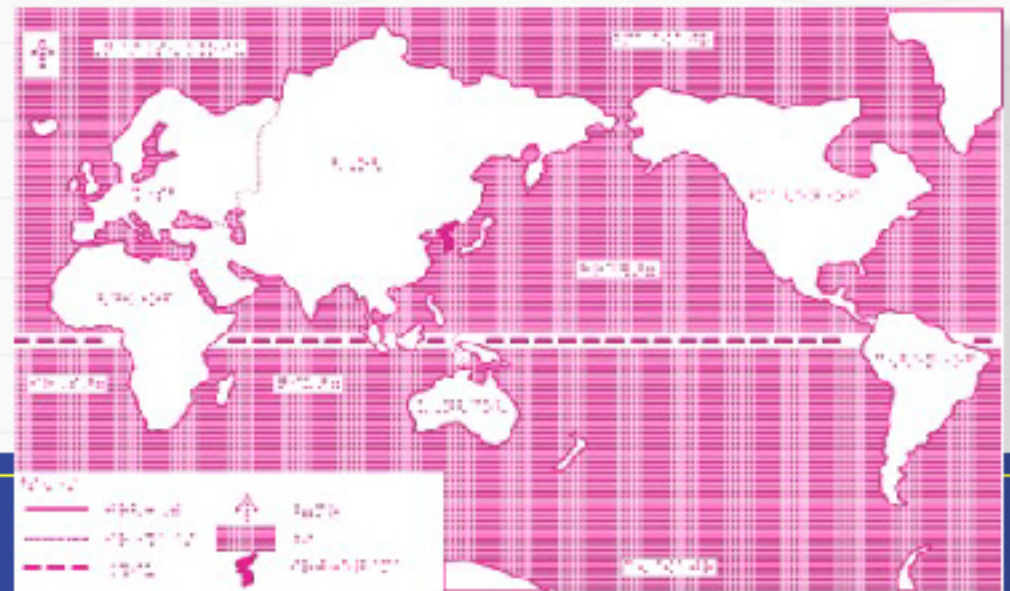
<출처: 웹지도, 국토지리정보원>



<출처: 영상지도, 국토지리정보원>



<출처: 정밀도로지도, 국토지리정보원>



<출처: 점자지도, 국토지리정보원>

현재에는 기존의 전통적인 종이 지도 외에 웹지도, 정밀도로지도 등 다양한 **최첨단 지도**를 이용하고 있으며, 시각장애인을 위한 **점자지도**도 마련되어 있습니다.

국민의 안전하고 편리한 생활을 위해
지도와 공간정보를 만드는
국토지리정보원 **은**
언제나 최선을 다하겠습니다.



국토교통부
국토지리정보원