

# 국토정보맵 온라인 서비스 소개

국토정보플랫폼은 다양한 지도 자료와 시각화 정보를 제공하는 쉽고 편리한 대국민 개방 서비스입니다. 국토정보맵을 통해 수치지도, 항공사진, 정사영상 등 다양한 지도를 다운로드 받을 수 있습니다



## 01 항공사진

항공기를 이용해서 땅위의 물상을 촬영한 사진으로서, 현재는 전국을 2개 권역으로 나누어 매년 1개 권역을 25cm 해상도로 촬영



## 02 수치지도

지표면 상의 위치와 지형 및 지명 등 여러 공간정보를 일정한 축척에 따라 기호나 문자, 색상 등으로 표시 하여 정보시스템에서 분석, 편집 및 입력·출력할 수 있도록 제작된 디지털 지도



## 03 구지도

지형의 형상과 기복, 실생활과 관련된 보편적인 자연물과 인공물의 위치와 형상을 정해진 축척과 도식에 따라 표현한 종이지도



## 04 측량기준점

측량기준점은 측량의 정확도를 확보하고 효율성을 높이기 위하여 특정 지점의 경도, 위도, 해발고도 등 정확한 위치기준을 제공하는 점으로 국토개발, 지도제작 등에 사용



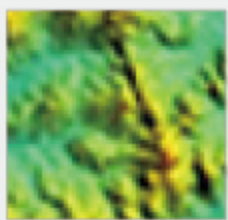
## 05 정사영상

항공사진 촬영당시 지형의 기울어짐 등 왜곡을 제거한 영상으로서, 같은 해에 촬영된 항공사진을 이용하여 전국을 2개 권역으로 나누어 매년 1개 권역을 25cm, 51cm 해상도로 제작



## 06 온맵

수치지형도와 지형도 및 정사영상 등을 중첩한 전자 문서(PDF)형식 지도로 일반 사용자 누구나 쉽게 원하는 정보를 추가, 편집 사용할 수 있는 맞춤형 지도



## 07 공개 DEM

DEM(수치표고모형, Digital Elevation Model)은 격자형태로 제작한 지표 모형으로서, 공개 DEM은 해상도가 90cm이상으로 제작되어 민간에서 활용 가능한 지형 데이터

영동고속국도방면

국토지리정보원  
고객지원실

수원 IC 방면

## 찾아오시는길

지하철 1호선을 이용하시거나 기차를 이용하실 경우 수원역에서 하차하여 시내버스를 이용하실 것입니다.

수원역 → 10, 37, 10-5, 10-2, 66, 66-4 승차 → KT 동수원지사 하차 → 도보 11분(약 646m)

지하철 신분당선을 이용하실 경우 광고중양역에서 하차하여 시내버스를 이용하실 것입니다.

광고중양역 → 18, 201 승차 → 국토지리정보원, 중앙기독교초등학교 하차 → 도보 5분 (약 345m)



# 항공사진 온라인발급

전국 항공사진은 국토지리정보원에서  
**무료**로 발급 받으세요



발급시 궁금한점이 있으시면  
공간정보활용 도움터로 전화주세요!

031) 210-2700



# 항공사진 발급서비스 온라인 이용을 알아보까요?

국토지리정보원 <http://www.ngii.go.kr>

항공사진 외에도 수치지도, 구지도, 측량기준점,  
검색제한 항공사진도 무료로 다운로드 받을 수 있습니다

# 항공사진 현황을 알아보까요?

## 항공사진 보유현황 및 유의사항

2010년 이전 : 5~10년 주기로 촬영한 흑백사진 (84년 이래, 일부 컬러사진)  
2010년 이후 : 2년 주기로 컬러사진 보유.

- 국토지리정보원은 "사진판독"을 하지 않습니다.
- 항공사진에는 "지번 및 경계선 미표기"
- 방문발급시 수수료: 1매 (2,000원)

## 온라인 신청절차를 알아보까요

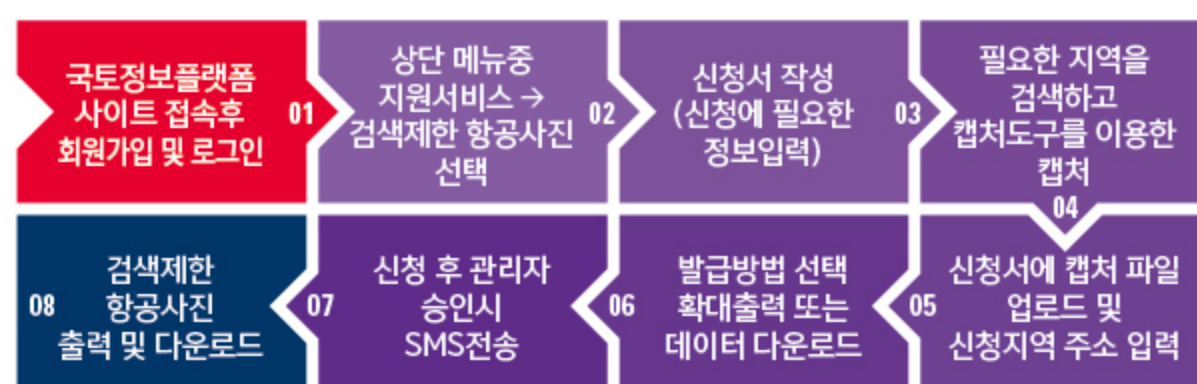


# 검색제한 항공사진 신청을 따라해봐요

## 검색제한 항공사진 발급이란?

온라인 서비스 제한으로 검색이 불가한 항공사진을 공개 처리하여 발급받는 서비스 입니다.

\* **신청방법**: "국토정보플랫폼"의 "지원서비스"에서 "검색제한 항공사진" 선택



# 스마트폰으로 국토정보맵을 이용할 수 있어요

