

# 국토지리정보원(NGII)

국토지리정보원은 국토교통부 소속 국가 공간정보 전문기관으로  
대한민국 국토를 정밀하게 측량·제작·관리합니다.

## HISTORY

1974

국립지리원  
설립

2003

국토지리정보원으로  
명칭 변경

2004

세계측지계(World  
Geodetic System) 채택

2010

우주측지관측센터  
준공

2012

대한민국 최초  
국토관측위성 발사

2016

공간정보  
무료 개방

2021

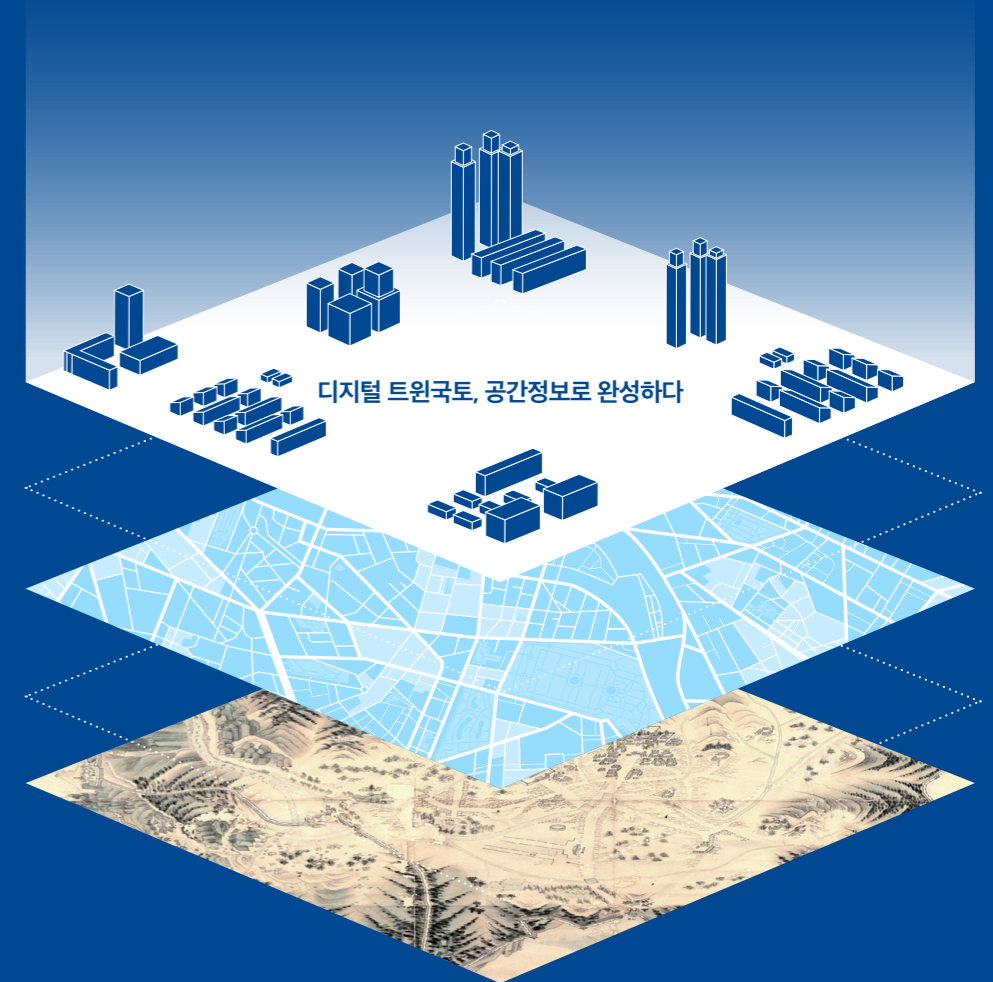
국토지리정보원  
50주년

2024

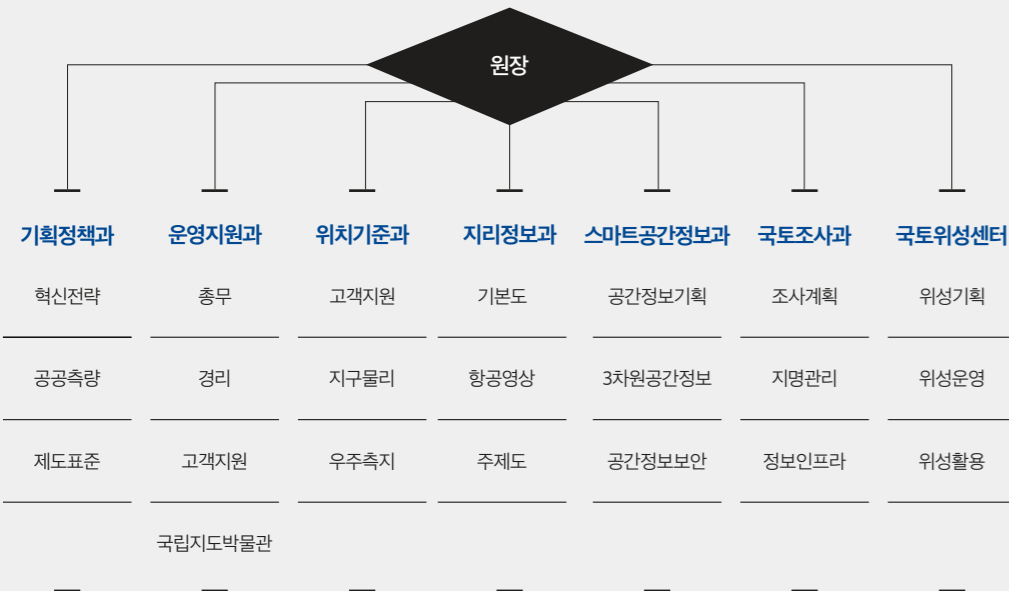
디지털 트윈  
국토 기반 구축

오늘의 지도는 미래 세대가  
나아갈 방향입니다

# NATIONAL GEOGRAPHIC INFORMATION INSTITUTE



## ORGANIZATIONAL STRUCTURE

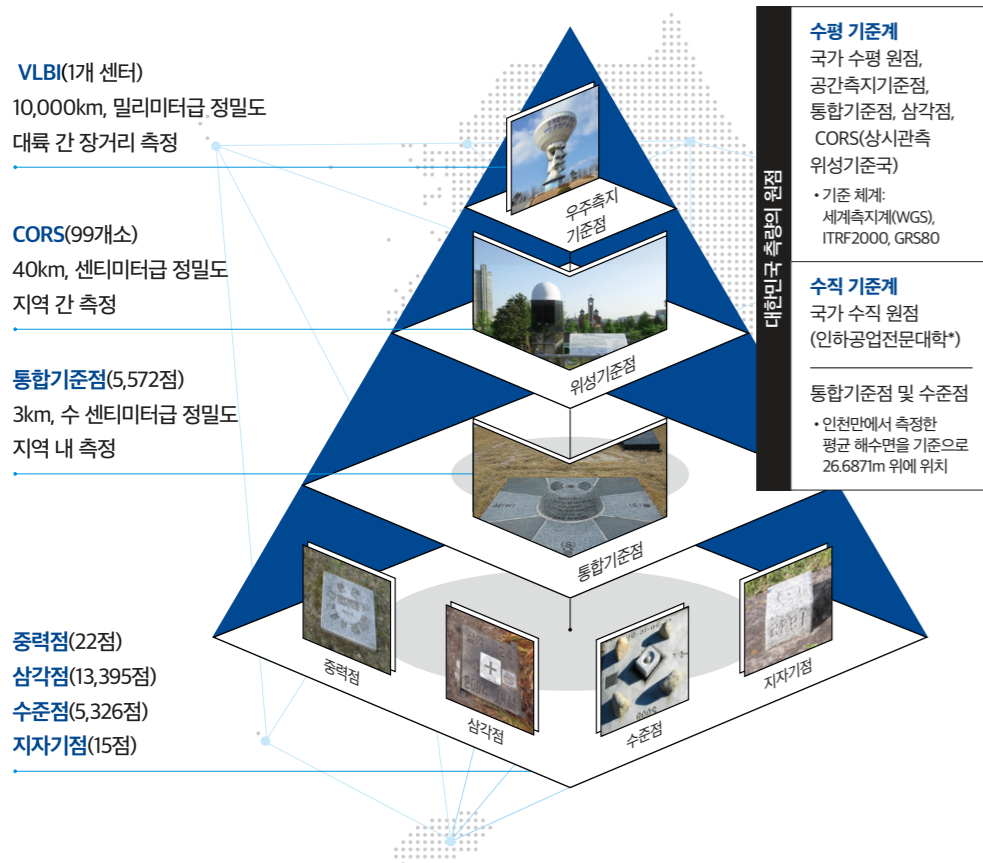


경기도 수원시 영통구 월드컵로 92 (원천동)  
홈페이지 [www.ngii.go.kr](http://www.ngii.go.kr)



## 국가기준점 관리

국토지리정보원은 국토교통부 소속 국가 공간정보 전문기관으로 대한민국 국토를 정밀하게 측량·제작·관리합니다.



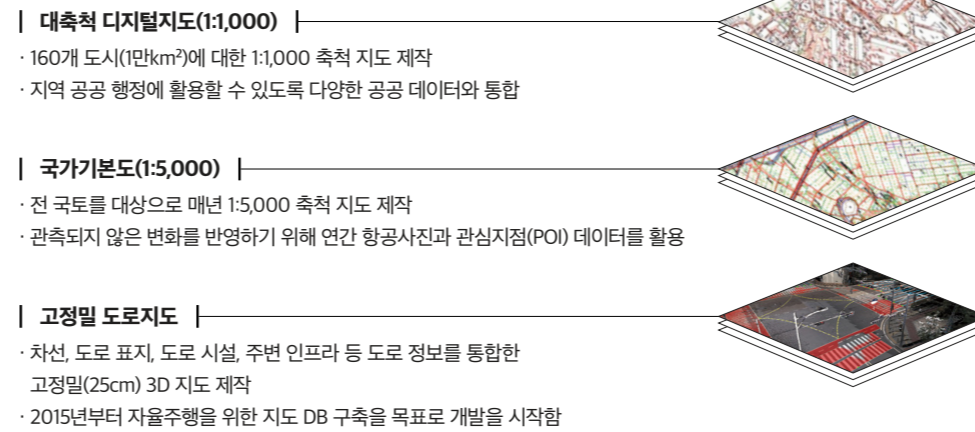
## 공간정보 모니터링과 영상 제작

국토지리정보원은 항공사진과 위성을 활용하여 국토 변화를 모니터링하고 국토기본도 및 디지털 표고모델(DEM) 구축을 위한 고해상도 영상 데이터를 생산합니다.



## 지도 제작

국토지리정보원은 국민의 다양한 수요에 맞춰 여러 축척과 형식의 지도를 제작합니다.



## 대국민 서비스

국토지리정보원은 국토지리정보플랫폼, 국립지도박물관, 우주측지관측센터를 통해 국민에게 다양한 공공 서비스를 제공하고 있습니다.



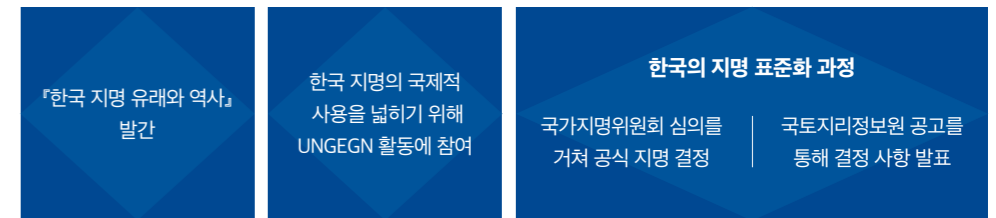
## 국제 협력

국토지리정보원은 한국의 공간정보 경험을 세계와 나누기 위해 국제 협력을 이어가고 있습니다.



## 지명 표준화

국토지리정보원은 정책, 연구, 국제 협력을 위한 신뢰성 있는 정보를 제공하기 위해 국내외 지명 표준화를 선도하고 있습니다.



## 디지털 트윈

국토지리정보원은 국가 디지털 트윈 플랫폼 구축과 다양한 분야 및 산업 활용을 위해 고정밀 3D 지도 국가 데이터베이스를 구축하고 있습니다.

