

QGIS로 수업을 혁신하다

고등학교 선생님을 위한 소속처지형도 교육콘텐츠

☆ ☆ 교과서의 지도를, 더 깊고 생생하게 수업에 녹여보세요!



소축척지형도 콘텐츠란?

교과서 지도, 이렇게 변신합니다!



교과서 내용



최신 지도

지도를 직접 편집·확장해 **학생 참여형 수업**

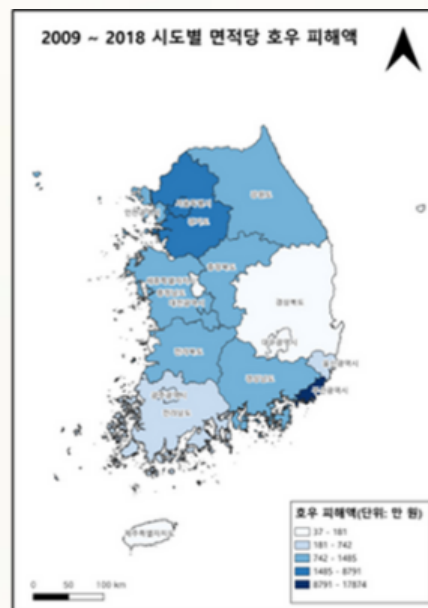
나만의 통계자료/자료와 연계 수업 가능

통합사회: 자연재해 시각화

시도별 기후/자연재해 데이터 지도화

통계자료와 지도의 결합으로 심화 학습

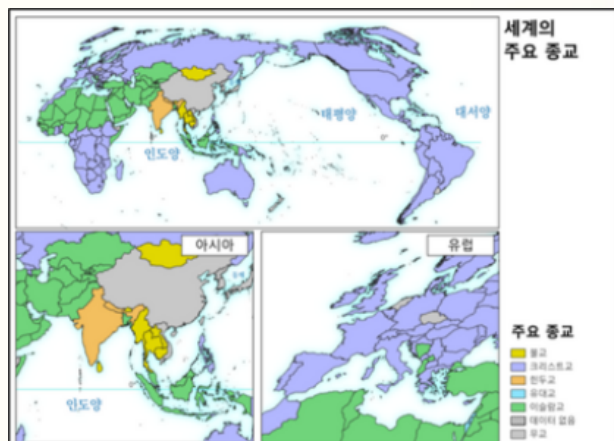
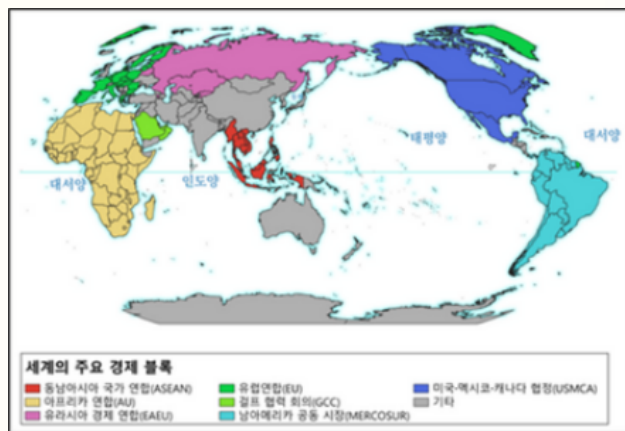
지역별 패턴 분석, 학생 참여형 토론



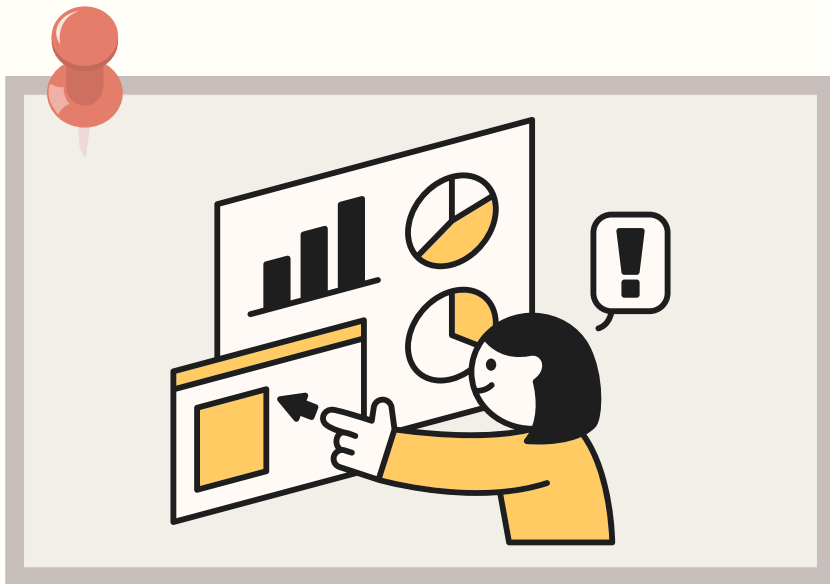
세계지리: 경제·문화 지도

세계 주요 경제블록/종교분포/경제발전 지도화

EU 확장·아시아 각국 종교 변화 시각적 이해



이렇게 활용해요!



1 교사 자료로
맞춤형 지도 제작



2 수업 시간에 학생과
콘텐츠 공유 / 실시간 시연



3 프로젝트 평가,
토론에 활용



4 학생이 직접 데이터를
입력해 지도 완성

콘텐츠는 여기서 만날 수 있어요!

국토지리정보원 > 콘텐츠센터 > 교육콘텐츠

The screenshot shows the website interface of the National Geographic Information Institute. At the top, there is a search bar and social media links. The main navigation bar includes '기관소개', '사업소개', '콘텐츠센터', '알림', '민원서비스', and '정보공개'. The '콘텐츠센터' menu is expanded, showing options like '고지도컬렉션', '지도이야기', '자료실', '홍보콘텐츠', and '스마트국토엑스포'. The '교육콘텐츠' option is highlighted with a red box and a red starburst graphic. Below the navigation, there is a large banner for '공간정보 활용 도움터' with the phone number '031-210-2700'. To the right, there is a grid of service tiles including '인터넷지도 (바로e맵)', '공간정보 용어사전', '항공사진 지도받기', '국가기준점 이전 인 지오챗봇', '기준점 변경/신고', and '측량업 등록/변경'.

데이터 & 설명 & 시연 동영상이 포함되어 있어요!