

내용구성 및 구성품

백지도

공 통

- 경계 • 지형



주제도

대한민국전도

- 지명: 전국 도(道)명
- 주요 산맥 • 주요 하천



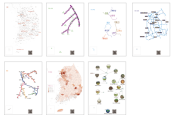
세계지도

- 지명: 대륙명, 대양명
- 주요 산맥 • 주요 하천
- 주요 사막 • 해류



남한전도

- 지명: (시, 군) 명 · 경계
- 주요 산맥 • 주요 하천
- 주요 고속도로
- 철도: 고속철도
- 인구분포 • 문화유산



소축척지도 활용집 사용방법

백지도를 밑에 두고
그 위에 주제도를 올리면
새롭고 신기한 지도가 됩니다.
지도 왼쪽 아래에 있는
사각형의 테두리(지도분류명 박스)를
잘 맞춰주세요.



사각형의 테두리를 기준으로
지도의 위치를 맞추면 돼요!



- 1 백지도(경계 또는 지형)와
확인하고 싶은 주제도를 준비합니다.
- 2 백지도(경계 또는 지형) 위에
주제도를 겹쳐서 확인합니다.

국토지리정보원은 어떤 곳일까요?

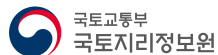


국토지리정보원은 우리나라 지도에 대한 정보를 가지고
지도를 만드는 국가기관입니다.

지도를 만들기 위해 항공촬영을 하고, 직접 측량기기를
이용해서 측량을 하며, 모아진 정보를 바탕으로 지도를 만듭니다.

국토지리정보원을 좀 더 알고 싶다면,
국토지리정보원 누리집 (www.ngii.go.kr)에서 확인할 수 있습니다.

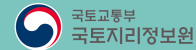
* 해당 백지도와 주제도는 쉽게 이해할 수 있도록 제작되어,
실제 지형과 다를 수 있습니다.



국토교통부
국토지리정보원

(우)16517 경기도 수원시 영통구 월드컵로 92(원천동)
전화: 031-210-2700 팩스: 031-210-2644

Copyright 2024 NGII All Rights reserved.



국토교통부
국토지리정보원



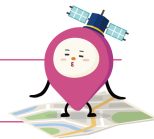
위의 QR코드를 스캔하면
백지도와 주제도를
다운로드 받을 수 있습니다.

지도란 무엇일까요?



지도는 우리가 사는 주변 지역을 축소시켜 여러 가지 기호, 문자 등으로 표현한 것을 말합니다. 우리가 살고 있는 집, 다니고 있는 학교가 어디인지 표현되어 있습니다. 또한 산, 강, 도로, 과수원, 병원, 소방서, 경찰서 등도 표현되어 있습니다. 이렇게 많은 것들이 표현된 이유는 우리가 편리하게 길을 찾고, 넓은 지역을 축소하여 한눈에 볼 수 있도록 하기 위함입니다.

소축척지도란 무엇일까요?



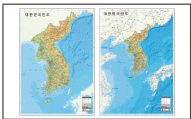
우리나라 지도들은 국토지리정보원에서 만드는데, 비행기에서 사진을 찍어 자세한 지도도 만들지만, 아주 넓은 지역을 간략하게 표현한 소축척지도도 만듭니다.

소축척지도의 종류



지세도

우리나라 땅의 모양이나 형세를 알 수 있는 소축척지도입니다.
| 축척 | 1/25만



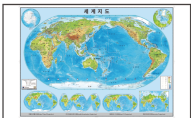
대한민국전도

우리나라의 위치, 교통망 등이 표현된 소축척지도입니다.
| 축척 | 1/120만, 1/200만



대한민국주변도

우리나라 중심으로 주변국가의 위치를 알 수 있는 소축척지도입니다.
| 축척 | 1/500만



세계지도

세계 국가들의 경계, 이름을 표시한 소축척지도입니다.
| 축척 | 1/3,300만



출 처

- 어린이를 위한 국가지도집
- 청소년 국가지도집
- 주제별 세계 접지지도집
- 시각장애인을 위한 교육지원용 주제도
- 국가수자원관리 종합정보시스템
- 한국도로공사 전국 고속도로 안내지도
- 한국철도공사 철도노선도
- 국가데이터처
- 국가유산청