 교통 이용객 여러분 모두 주목!

112개 철도역사에는 3차원 실내공간정보가 있다고?

전 지오예요





실내공간정보란?

실내공간정보는 건물 내부를 3D로 모델링하고
이동 경로, 시설물 정보*가 포함된 **실내 3D 지도**입니다.

• 소화전, cctv, 엘리베이터 등

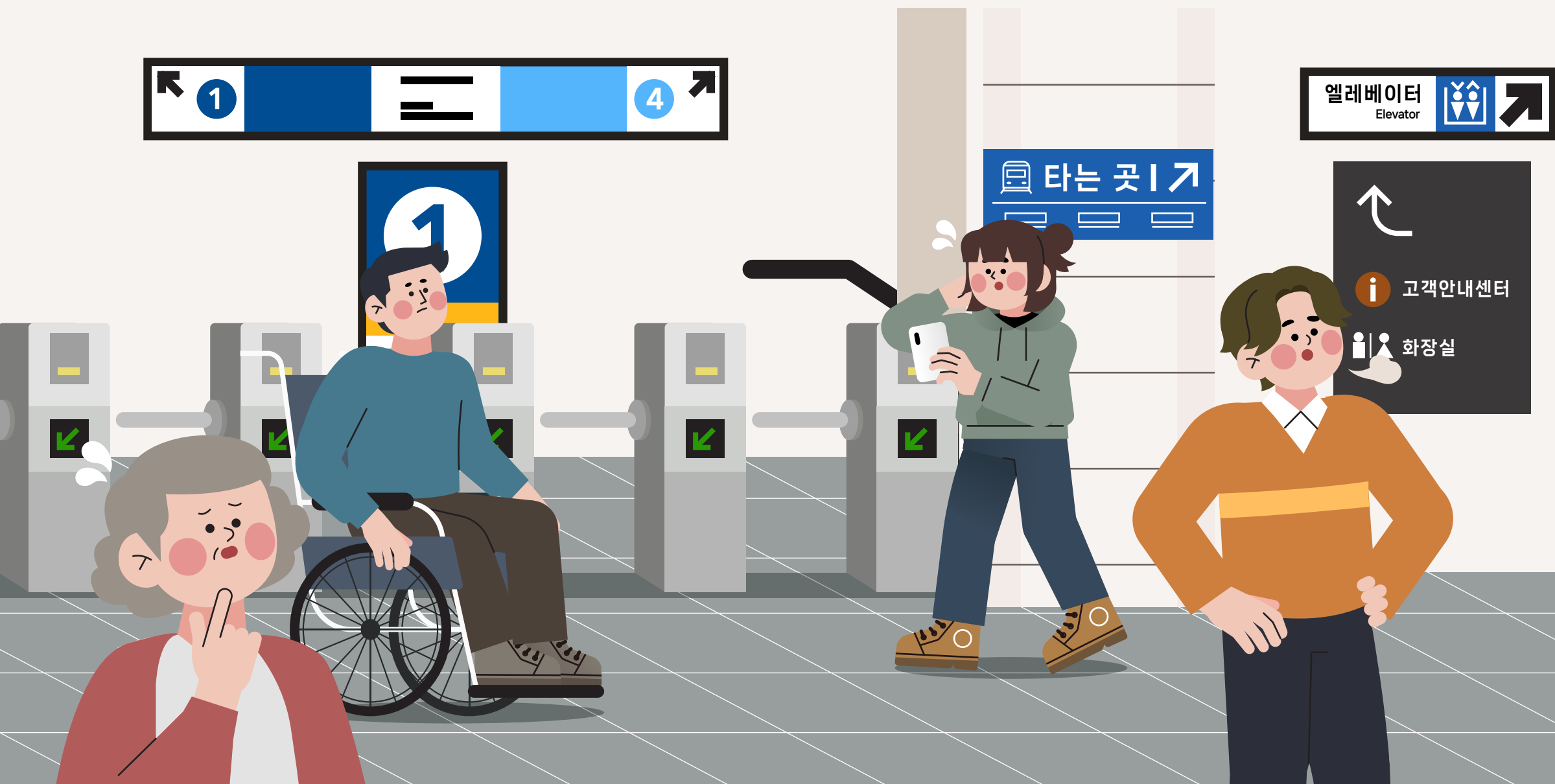


한마디로, 건물 내부를 3D로 만든 지도!

복잡한 철도역, 공항에서 내가 어디에 있고, 어떻게 이동하며,
원하는 게 어디 있는지 현장에 있는 것처럼 알 수 있어요.

실내공간정보, 왜 필요할까요?

대형화되고 복잡해지는 실내공간에서
편리하고 안전하게 생활할 수 있습니다.





실내공간정보가 이렇게 활용될 수 있어요!

현재 있는 곳에서 목적지까지 쉽게 이동하세요!



① 경로 안내

교통시설 출입구, 탑승 플랫폼, 화장실, 편의시설 등의
위치와 경로 정보 안내



실내공간정보가 이렇게 활용될 수 있어요!

비상 대피 경로와 안전시설물 위치를 정확하게 안내합니다



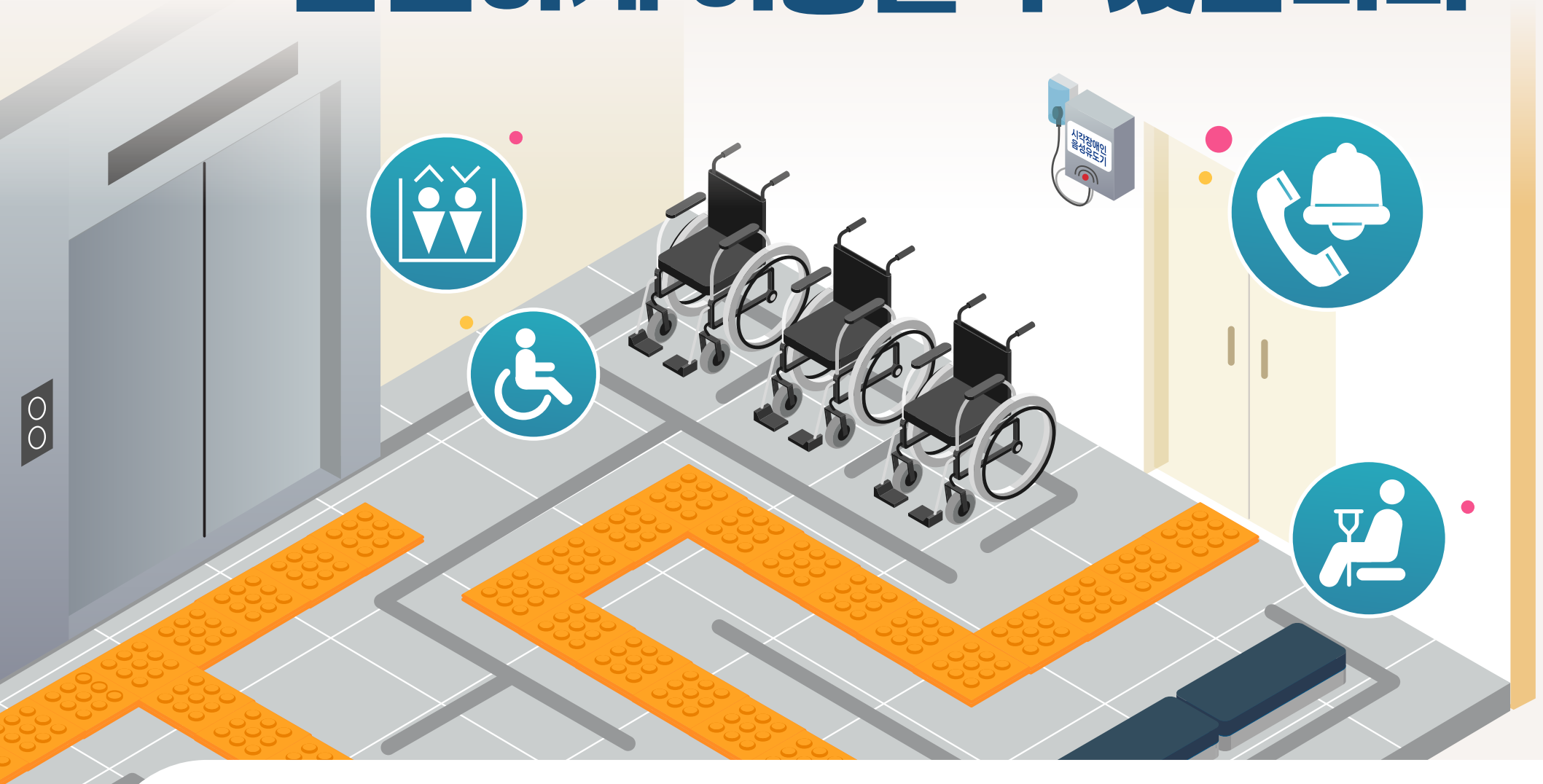
② 안전 관리

비상 상황 시 대피경로안내, 소화기·응급의료기기 위치 등
안전 관련 정보 제공



실내공간정보가 이렇게 활용될 수 있어요!

교통약자도 이동정보를 이용하여 안전하게 이동할 수 있습니다



③ 접근성 지원

경사로, 음성안내기·엘리베이터 위치정보 등 정보 제공

국토지리정보원이 당신의 발걸음을 더 안전하게!

국민들이 더욱 안심하고 편리하게
교통시설을 이용할 수 있도록 노력하겠습니다.



자세한 내용은 **국토지리정보원 홈페이지**에서 확인할 수 있어요.



국토교통부
국토지리정보원