

국토위성센터

인턴의

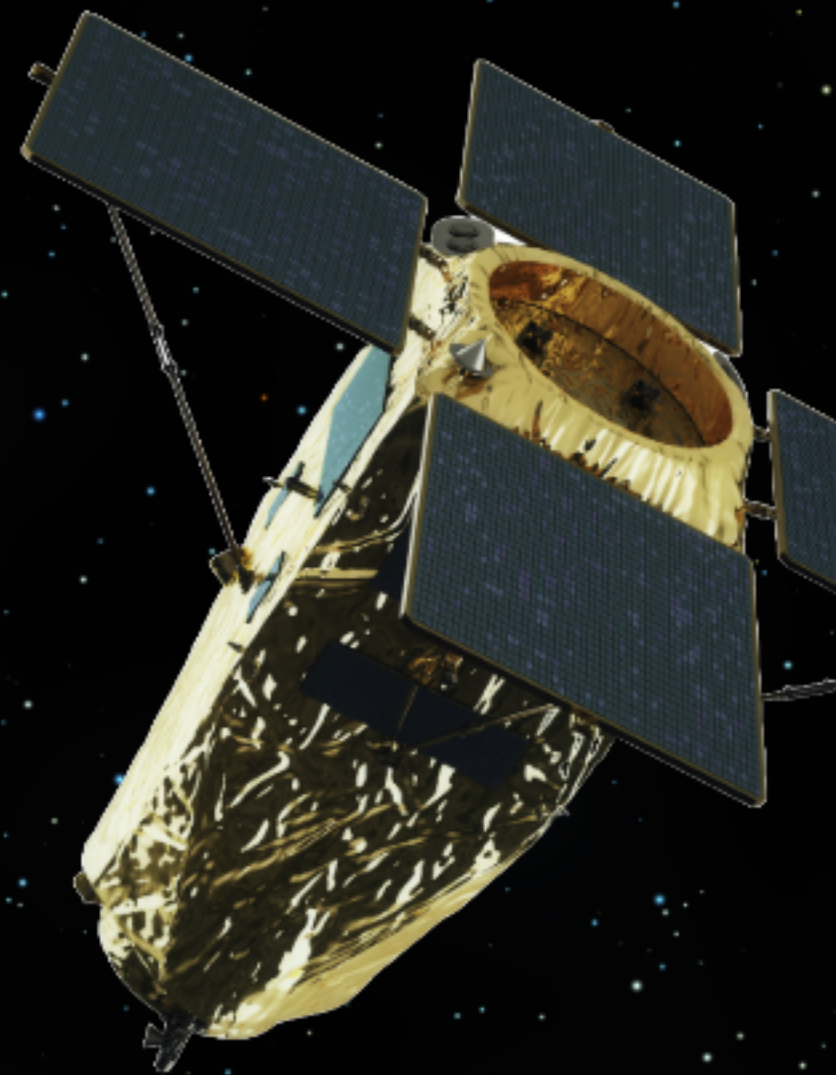
국토지리정보원

알아보기 #3

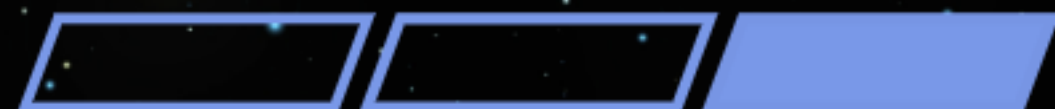
국토위성센터 인턴 김민재

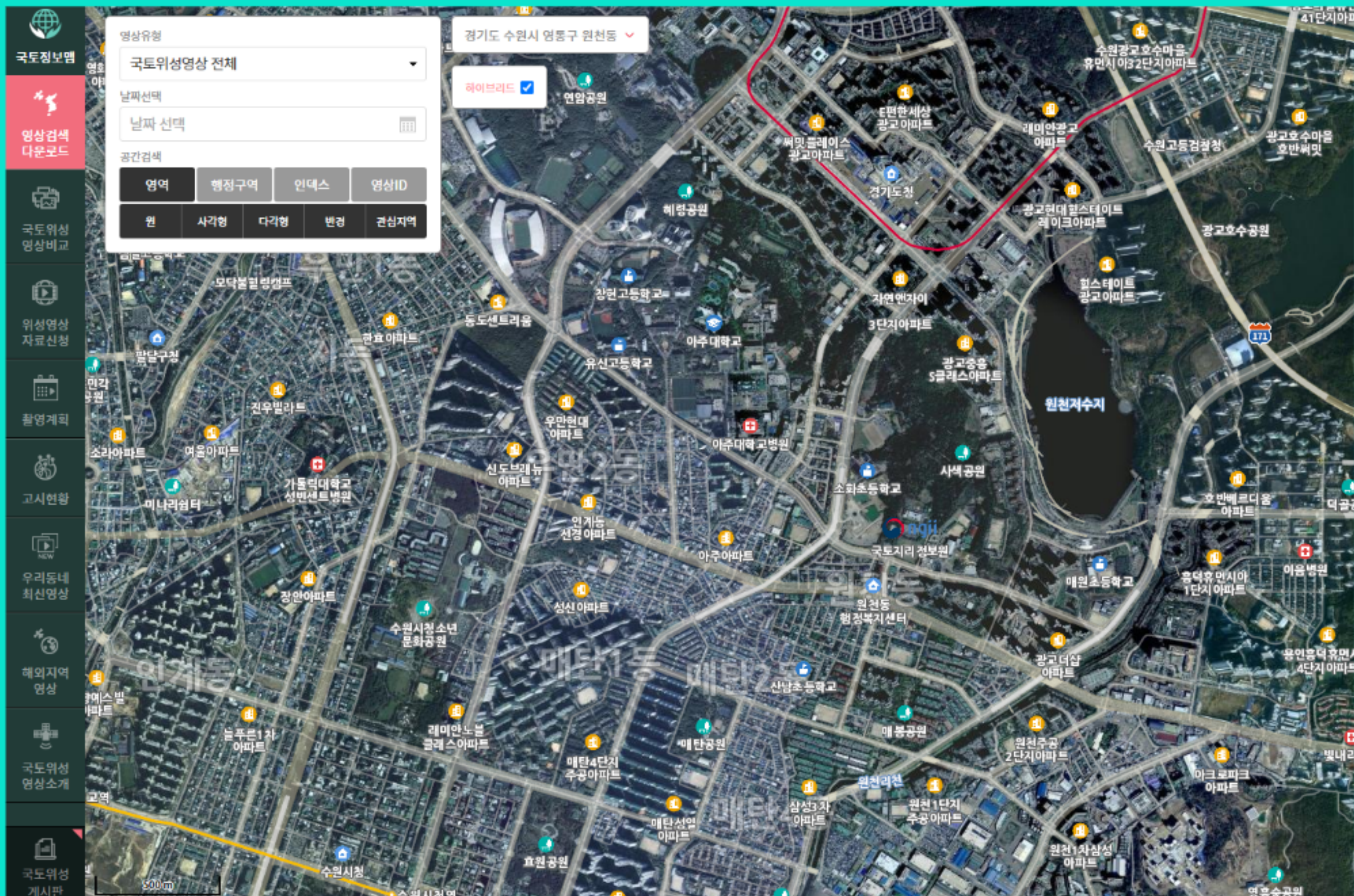


국토지리정보원



3. 국토정보플랫폼의
국토위성센터 콘텐츠
알아보기






국토위성센터 콘텐츠 중심으로 국토정보플랫폼 서비스 알아보기

국토정보플랫폼 map.ngii.go.kr

국토위성센터 콘텐츠 찾아보기

 국토정보플랫폼

국토정보맵

공간정보

자료실

지원서비스


검색어를 입력해주세요.


대한민국의 모든 지도정보제공
지원서비스


국토지리정보원에서 제공하는 업무지원, 고객 서비스, 지도구입 등에 대해 커뮤니케이션할 수 있는 공간입니다.


“즐거운여행”
전남 산안 증도
Photograph By 이성우 님


공간정보 받기 및 업무지원



수치지도 받기
view →


항공사진 받기
view →


업무지원
view →


역사지도 받기
view →

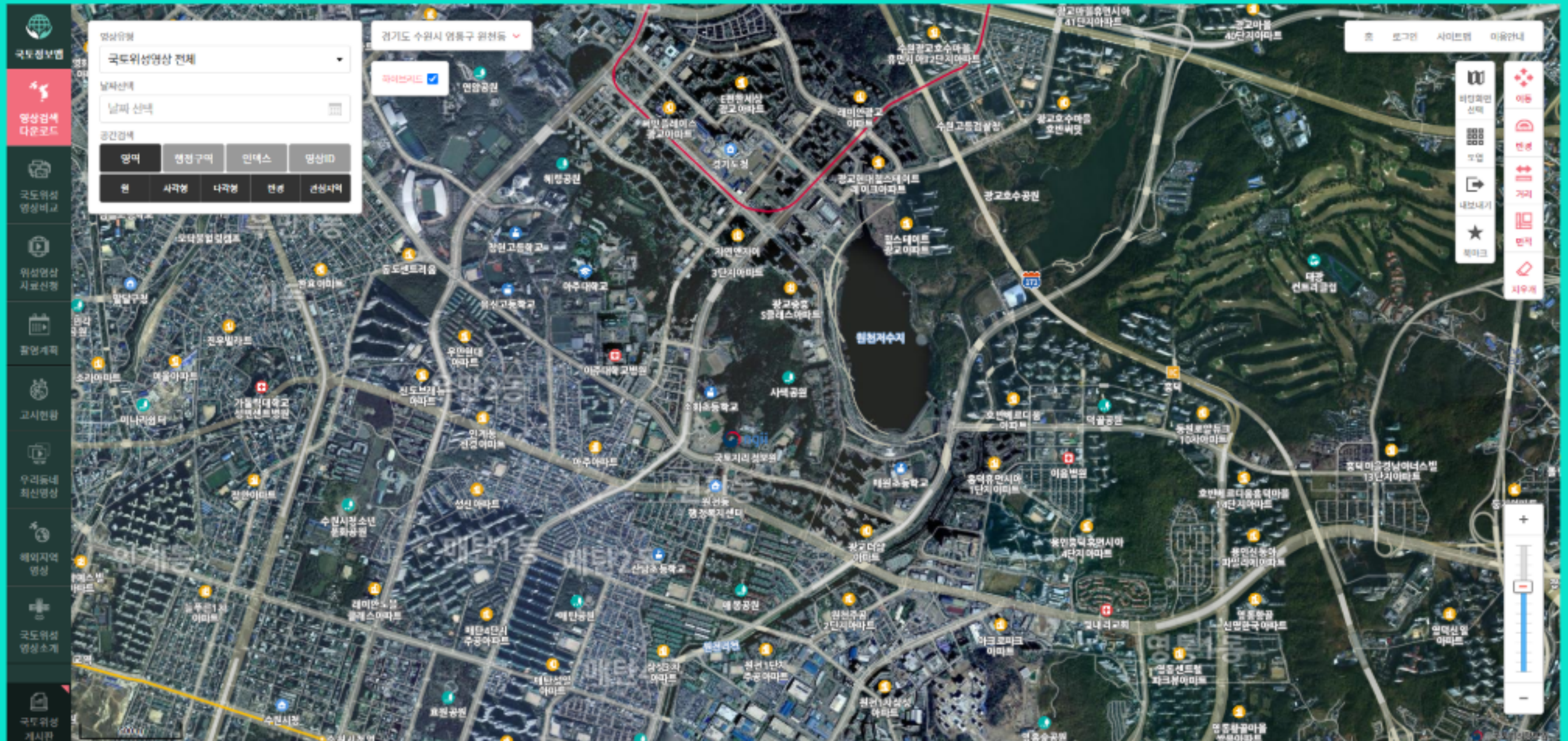

국토위성영상 받기
view →


긴급공간정보 받기
view →

국토정보플랫폼 홈페이지 로그인 후
국토위성영상 받기 클릭!
(영상 다운로드시 로그인 필수)

국토정보플랫폼 map.ngii.go.kr

(1) 국토위성영상 검색 다운로드



1. 필요한 영상유형 선택

-영상 종류: 국토위성영상, 위성정사영상, 모자이크영상, 사용자친화형국토위성영상, 배포예정영상

2. 날짜 선택

-원하는 날짜에 촬영된 영상 선택

3. 구역 선택

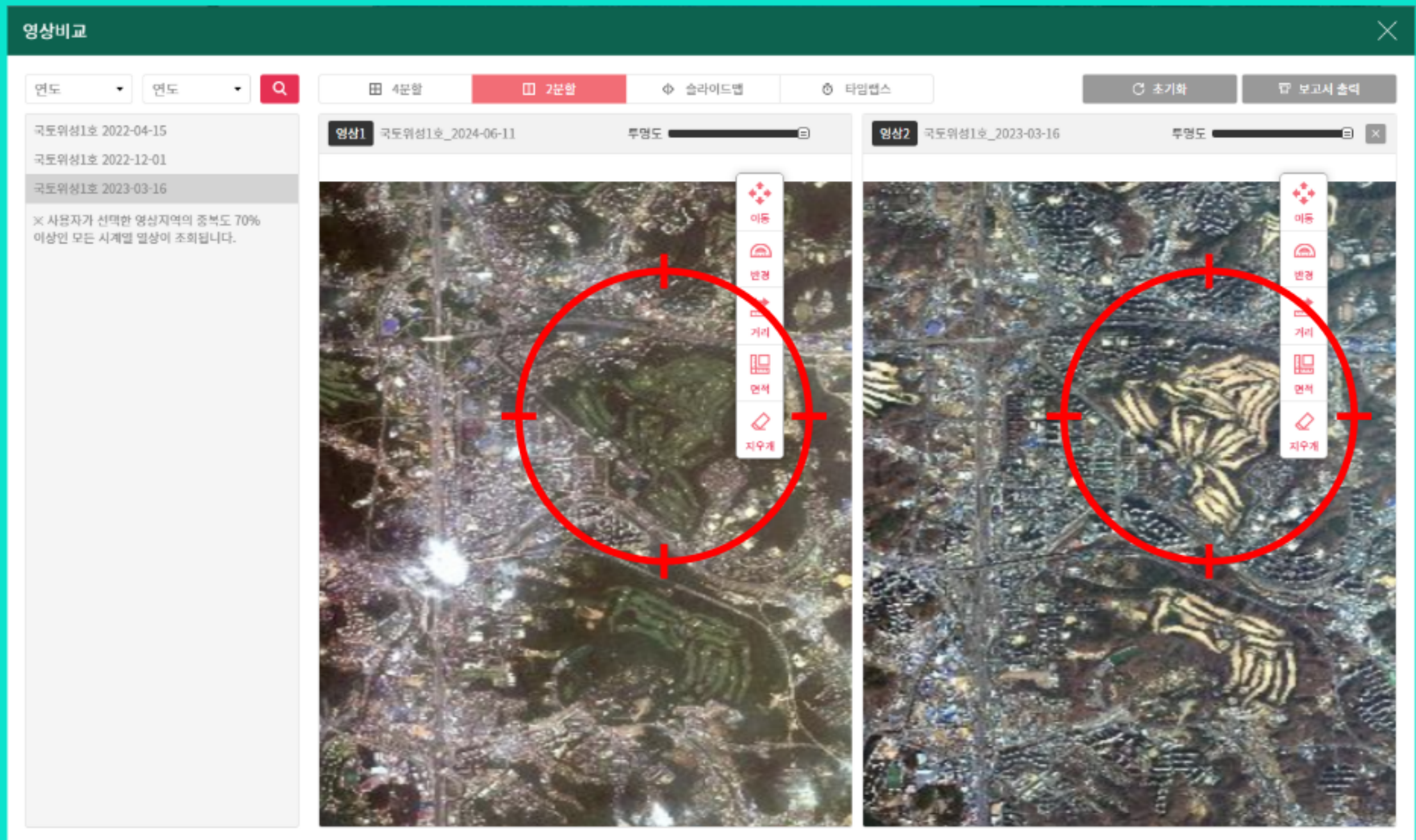
-원, 사각형, 다각형, 행정구역 등 원하는 구역 선택



국토지리정보원

국토정보플랫폼 map.ngii.go.kr

(2) 국토위성영상 영상 비교

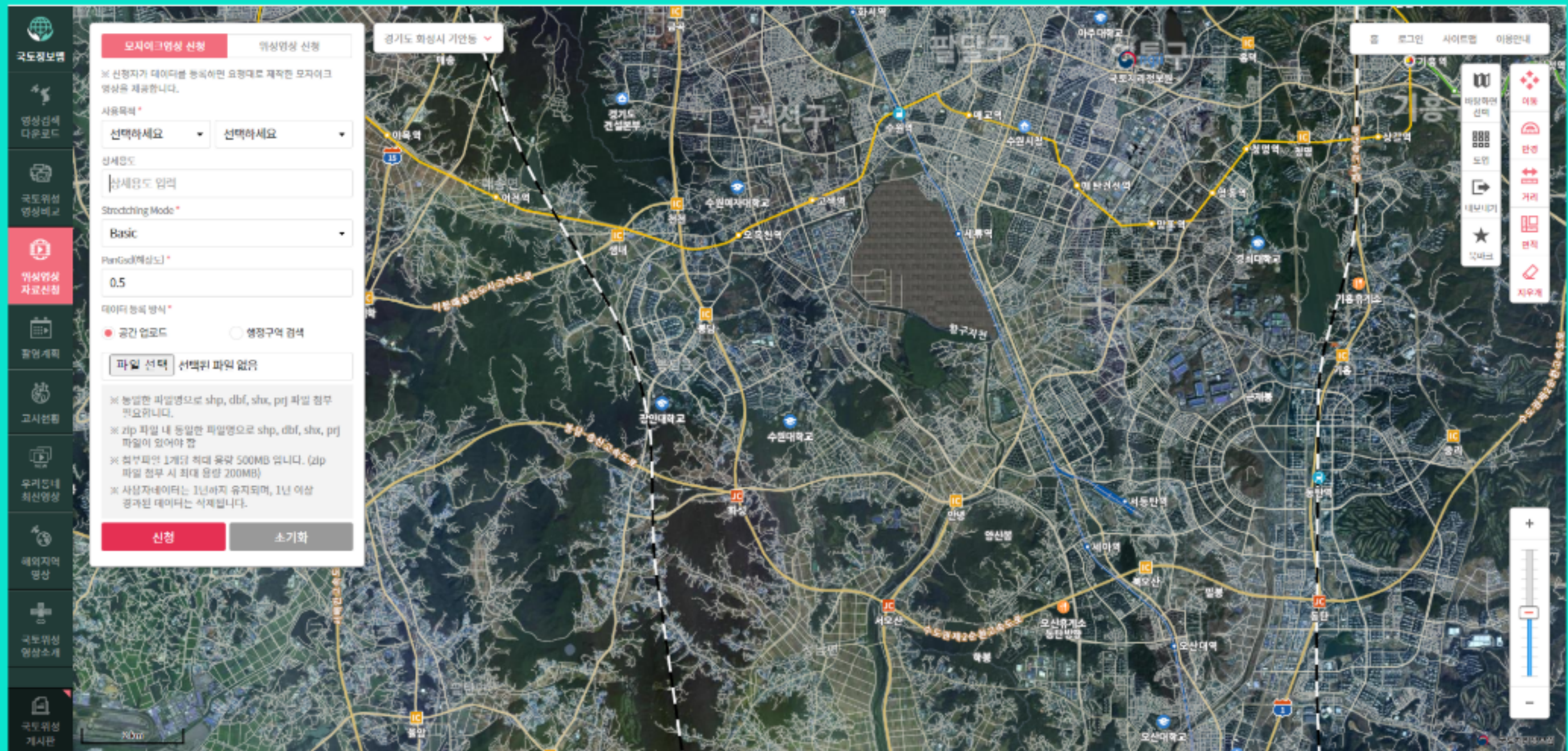


국토위성영상 영상 비교란?
원하는 국토위성영상 2가지를 선택하여 비교 가능한 서비스

예시) 2024.06.11 국토위성영상과 2023.03.16 국토위성영상
비교로 변화된 지역 확인 가능

국토정보플랫폼 map.ngii.go.kr

(3) 위성영상 자료 신청



1. 모자이크 영상 신청

- 사용자가 데이터를 등록하면 모자이크 영상으로 만들어 제공하는 서비스
- 사용목적, 상세용도 등 입력 후 신청

2. 위성영상 신청

- '위성검색다운로드'에서 선택한 여러 건의 영상을 한 번에 다운로드 가능

국토정보플랫폼 map.ngii.go.kr

(4) 촬영계획/ 고시현황



〈촬영계획〉

1. 촬영계획

-국토위성영상 촬영 예정일 및 촬영 구역 확인 가능

2. 고시현황

-국토위성영상을 촬영한 날짜 및 구역 확인 가능

(5) 우리동네 최신영상

시도 *

시군구 *

읍면동

영상유형

경기도

수원시 영통구

원천동

위성정사영상

초기화

검색

총 5건의 데이터가 있습니다. (1/1 페이지)

번호	영상유형	촬영(제작)일자	시도	시군구	읍면동	영상제품ID
1	위성정사영상	2023-12-08	경기도	수원시 영통구	원천동	C1_20231208015638_15066_00029169
2	위성정사영상	2023-09-07	경기도	수원시 영통구	원천동	C1_20230907015813_13667_00029247

시도 *

시군구 *

읍면동

영상유형

경기도

수원시 영통구

원천동

항공사진

초기화

검색

총 5건의 데이터가 있습니다. (1/1 페이지)

번호	영상유형	촬영(제작)일자	시도	시군구	읍면동	영상제품ID
1	위성정사영상	2023-12-08	경기도	수원시 영통구	원천동	C1_20231208015638_15066_00029169
2	위성정사영상	2023-09-07	경기도	수원시 영통구	원천동	C1_20230907015813_13667_00029247
3	위성정사영상	2023-08-08	경기도	수원시 영통구	원천동	C1_20230808015601_13211_00604405

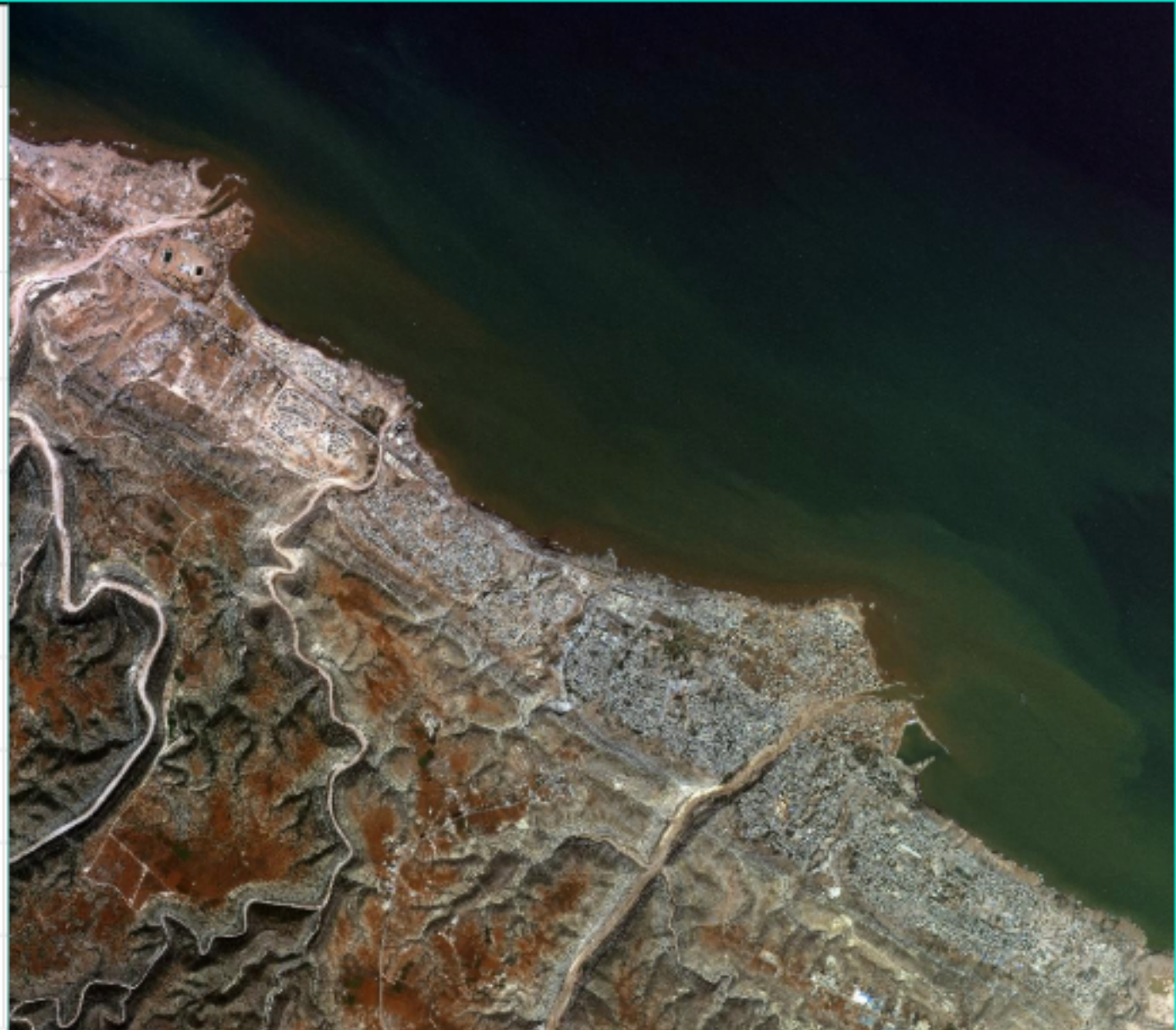
우리동네 최신영상이란?

행정구역을 선택하여 위성정사영상과 항공사진 중 어떤 자료가 더 최신 자료인지 확인할 수 있는 서비스

예시) 수원시 영통구 원천동을 검색해서 촬영날짜를 보면 위성정사영상이 더 최신이며, 이용을 원할시 영상제품ID를 통해 다운로드 가능

(6) 해외지역 영상

대륙	국가	도시
아시아	사우디아라비아	네옴시티
아프리카	리비아	데르나
아프리카	모로코	마라케시 칙차오우아
유럽	그리스	로도스
유럽	그리스	로도스
북아메리카	캐나다	폭스레이크
유럽	스페인	발렌시아
유럽	스페인	발렌시아
북아메리카	미국	미시시피 롤링포크
북아메리카	미국	미시시피 롤링포크



해외지역 영상이란?

해외 재난 발생 지역의 국토위성영상 정보 제공 서비스

대륙, 국가, 내용을 검색하여
해외지역 정보를 찾고 다운로드 가능

예시) 사우디아라비아 네옴시티, 리비아 홍수 관련 자료 등



국토정보플랫폼 map.ngii.go.kr

(7) 국토위성영상 소개

국토정보플랫폼

영상검색

다중도

국토위성영상비교

위성영상자료신청

촬영계획

고시현황

우리동네최신영상

해외지역영상

국토위성영상소개

국토위성게시판

국토위성영상 소개

국토위성 소개

국토위성영상소개

국토위성(차세대중형위성 1,2호)

국토이용·자원관리, 재난·재해 대응 및 국가공간정보 활용을 위한 정밀지상관측용 국토위성 개발

임무

국토·자원관리, 재난·재해 대응 및 국가공간정보 활용을 위한 지상관측 영상 촬영

예산

2,435억원 (국토부 805억원/ 과기부 1,630억원)

국토위성 1호기는 '21.3월에 발사 성공, 2호기는 '25년 하반기 내 발사 예정

짧은 재방문주기 (4.6일/45분 간격)

고해상도 영상 (0.5m급 해상도)
(남한 기준 1m급 위치정확도)

한반도 시계열 영상 구축
(매일 1회 스테레오 촬영)

국토위성 탑재체의 주요사양

국토위성영상 소개탭 클릭해서
자세한 국토위성 및 국토위성영상
정보 확인 가능!

국토위성센터



읽어주셔서 감사합니다

Thank you

국토위성센터
인턴 김민재



국토지리정보원