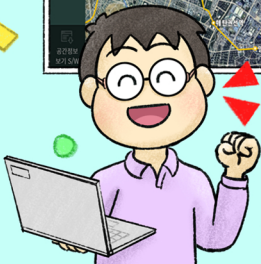


국토위성 영상지도



국토교통부
국토지리정보원

요즘은 인터넷지도를 통해 수많은 정보를 얻고 있다.

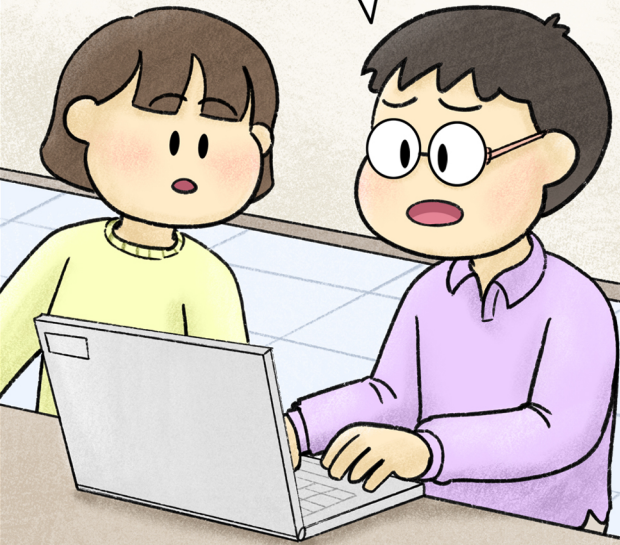
우리
이번 여행지는
여기 어때? 요즘 엄청
인기있는 곳이라

좋아!
주변에 뭐가 있는지
살펴봐야겠다



아앗..
여기가 올해 새로
생긴 곳이라

지도상에선
공사장 밖에 안보여

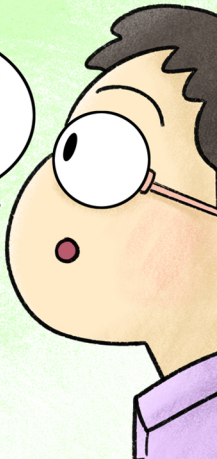


응? 너 지금
어디서 찾아보고
있는거야?

혹시
국토정보플랫폼에서
국토위성 영상지도
확인해 봤어?

국토정보플랫폼
국토위성
영상지도!?

??



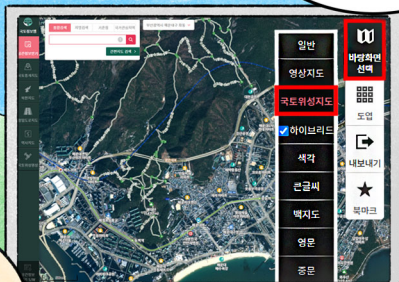


국토정보플랫폼에 접속하면
국토위성 영상지도를 볼 수 있어!
map.ngii.go.kr

국토지리정보원에서 최신 위성영상을 이용한
영상지도를 서비스하고 있지!

국토정보플랫폼에 접속해서
"국토위성 영상지도 버튼"만
누르면

영상지도를
확인할 수 있어서
어렵지 않아



타 플랫폼



국토정보플랫폼-국토위성영상



1~2달 이내의 최근
영상까지도 확인이 가능하더니,
여행지 사전답사는 물론 주변 경관이
변하는 모습을 확인하는데도
아주 유용하겠는걸!?





국토교통부
국토지리정보원

좋아! 최신정보
이제 내게 맡겨라!
국토위성 영상지도와
함께라면 걱정없다!

