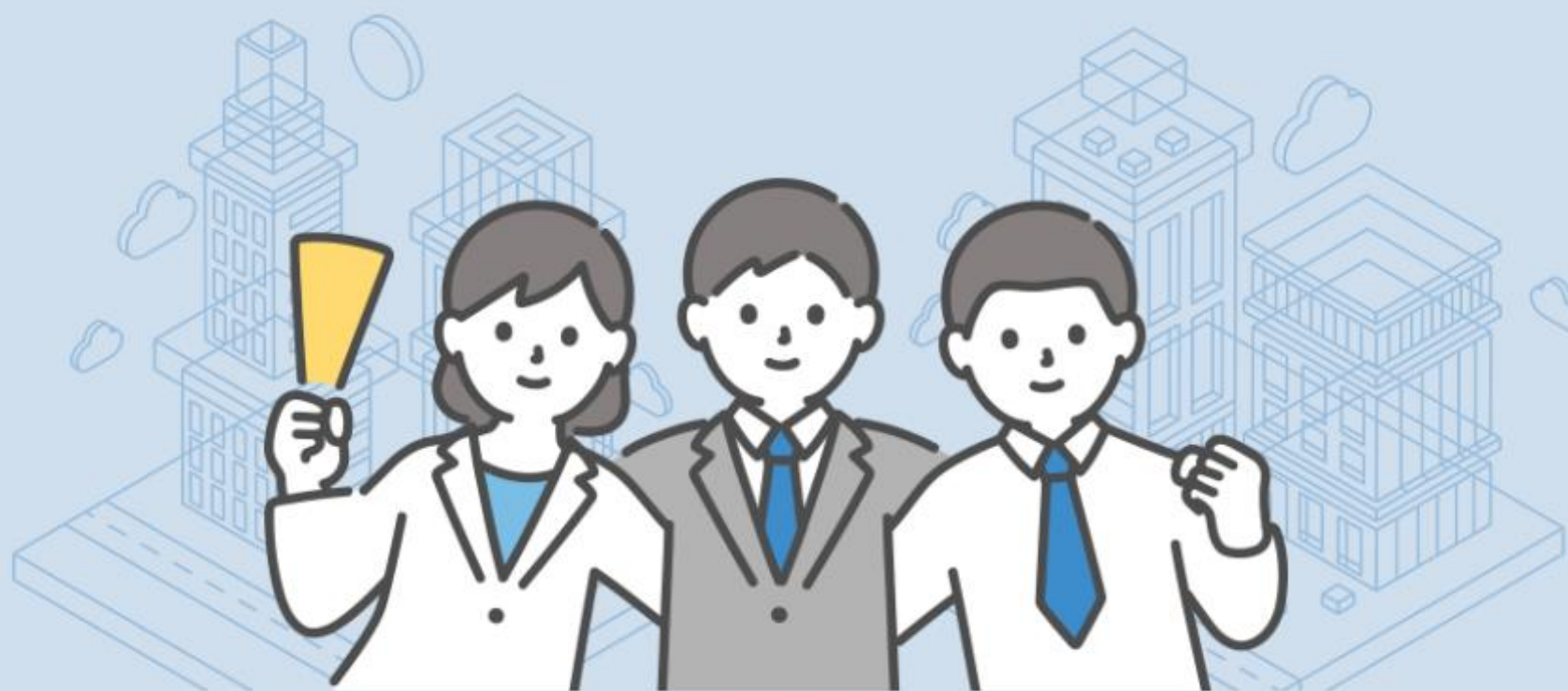
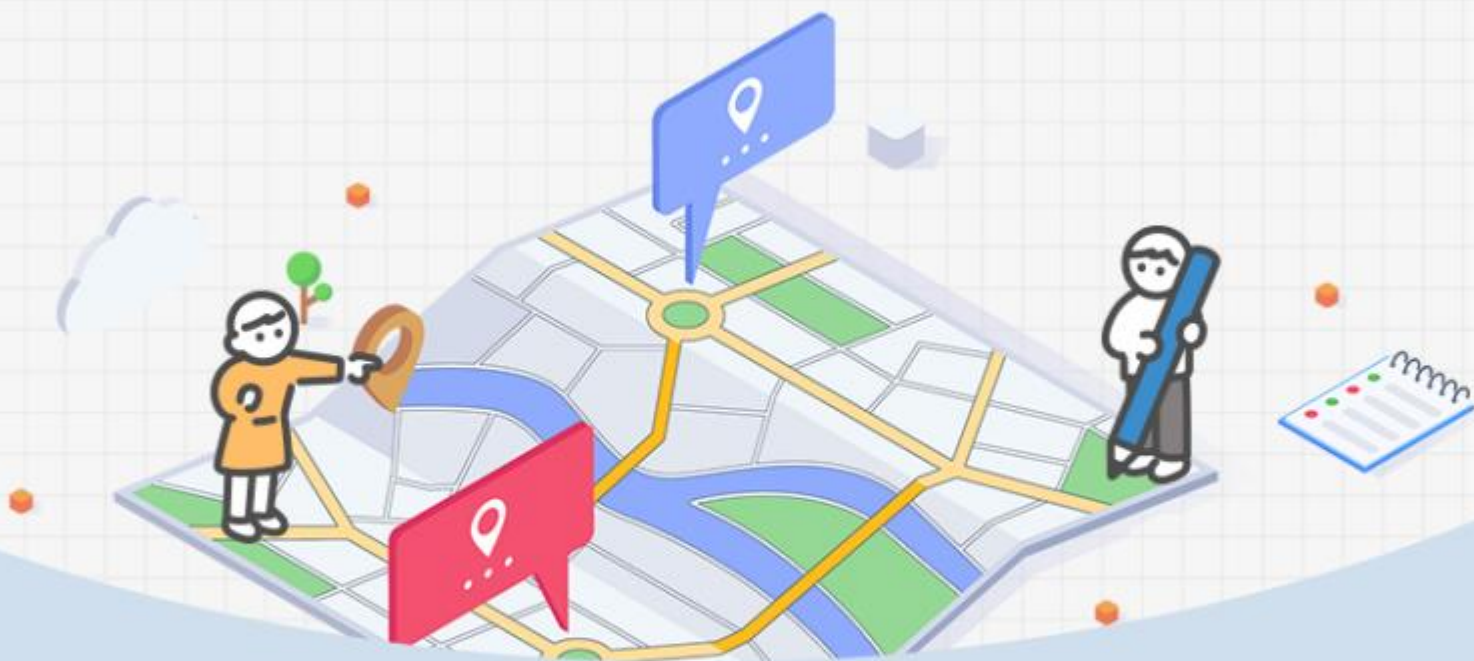


공간정보 생산 및 활용 정보를 담은 공간정보 융·복합 활용가이드



국토교통부
국토지리정보원

디지털 시대, 다양한 데이터를 연계하여 활용하기 위한 필수 데이터인 공간정보



공간정보란?

지구상에 있는 물체의 위치나 현상을 직관적이고 시각적으로 이해하기 쉽게 지도 상에 위치, 분포 등을 표현한 정보

신기술 개발, 행정업무 등에서 다양하게 활용되는 공간정보에 대한 궁금증



공간정보의 종류는 어떻게 있으며,
언제, 어디서 만들어요?
공간정보는 어떻게 활용하나요?



공간정보 핵심기관인 국토지리정보원에서는
다양한 사회현상 분석, 서비스 및 콘텐츠 개발 등
공간정보를 활용하고자 하는 국민 모두를 위한

주요 공간정보의 세부사양 및 예시별 활용방법을
수록한 **공간정보 융·복합 활용가이드**를
제작하였습니다.





국토지리정보원에서 생산하는
주요 31종 데이터에 대한 정보 제공

공간정보 어떻게 활용해야 돼?

검색조건

- 폭 : 3m
- 재질 : 블록
- 인구 : 10,000 이상



① 모빌리티 분야

배송로봇
실증지역 탐색

② 모빌리티 분야

드론배송지
좌표 생성 및 변환



③ 에너지·환경 분야

탄소배출 모니터링
지도 구축



④ 제조·물류분야

콜드체인 물류
사고 대응



⑤ 사회·안전 분야

인구집중
위험지도 구축



모빌리티, 에너지·환경, 사회·안전, 제조·물류 등
4개 분야, 5개 예시별 활용 방법 제공



예시) 배송로봇 도보 통행 실증지역 선정 방안

전문가 의견 수렴을
통한 영향인자 선정

경사도 생성

인도별 경사도 생성

조건별 실증지역 탐색



필요 데이터 수집

Key값 생성

인도별 유동인구 산정

- 예시별 필요 데이터, 구축 및 활용 절차
- 예시별 필요 데이터 다운로드 방법
- 데이터 구축 및 활용 절차 별 Step by Step 방식의 안내

공간정보를 처음 사용하는 사람도 따라 할 수 있도록
Step by Step 방식의 활용예시 수록

추가정보



주요 용어 사전

QGIS 설치 및 구성

좌표계 설정 및 검색

레이어 제어

화면 제어

인코딩 설정

공간정보활용에 필요한
추가 정보 제공



공간정보 활용 가이드에 사용된
Open Source 프로그램에 대한 정보 및
공간정보 주요 용어 사전 수록

국민 모두가 편리하고 안전한 세상을 만들기 위한
국토 디지털 전환

국토 디지털 전환의 핵심인 **국가 공간정보**

다양한 산업에서 손쉽게 활용할 수 있는
고품질 공간정보 구축

국토지리정보원이 함께 하겠습니다.

공간정보 융·복합 활용가이드는
국토정보플랫폼(<http://map.ngii.go.kr>)을
통해 받아볼 수 있습니다.



국토교통부
국토지리정보원

